

PERAQUA®



Qnnect
.NET



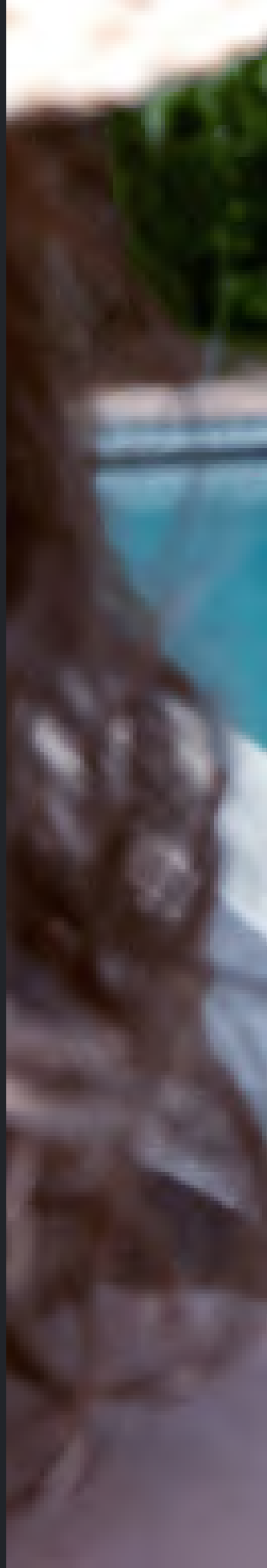
iQnnect

iQnnect ist der Zusammenschluss von intelligent-vernetzter Pooltechnik aus dem Peraqua® Produktsortiment für eine vollautomatische Steuerung des Pools. Mit dem Ziel, ein vollkommen automatisches, sicheres und nachhaltiges Poolsystem über ein smartes Endgerät bedienen zu können, schafft iQnnect von Peraqua® 100% Mehrwert beim täglichen Poolbetrieb.

POOLED INTELLIGENCE

Die Digitalisierung hat in der Poolindustrie längst Einzug gehalten. Echtzeitdaten über Salzgehalt, pH- und Chlorwerte, Redox-Wert, Wassertemperatur, Energieverbrauch und Filtration – ablesbar und einstellbar über verschiedene Apps auf den mobilen Endgeräten – sind heute keine Zukunftsmusik mehr.

Peraqua® geht einen Schritt weiter und schafft aus dem "Urwald" an Pool-Apps maximale Bedienbarkeit. Und das funktioniert mit der Steuerung der gesamten Pooltechnik über eine einzige App, mit der zudem das gesamte Smart Home gesteuert werden kann.





14:03

POOL

Temperature 28°C	Pool Status ON	Pool Pump OFF
Pool Filter ON	Pool Heater OFF	Pool Lights ON

- Pool Settings**
- Pool Temperature: 28°C
 - Pool Pump: OFF
 - Pool Filter: ON
 - Pool Heater: OFF
 - Pool Lights: ON

Pool History

Pool Temperature: 28°C

Pool Pump: OFF

Pool Filter: ON

Pool Heater: OFF

Pool Lights: ON

INHALT



**1 AQUASTAR® AIR
POOLSTEUERUNG**

Seite 10 | Seite 12

**2 OCEAN® POOLPUMPE
INVER IQ 300**

Seite 14

**3 WASSERAUFBEREITUNG:
DOS-COMLETE, DOS-NET
ODER SALT-COMLETE**

Seite 16

**4 POLYESTER FILTER
BREGENZ 3 PRO**

Seite 11

**5 2-WEGE
KUGELHAHN S6**

Seite 22

**6 TRANSPARENTE
IMPFSTRECKE**

**7 Praher®/IGB® PVCu
ROHRLEITUNGSSYSTEM**

NIVEAUREGELUNG:



**MINI-
SCHWIMMER-
SCHALTER**

Seite 17



**DRUCK-
SENSOR
0-0,3 BAR**

Seite 17



**LOXONE®
APP**

Seite 9



**SMART FULL INVERTER
WÄRMEPUMPE INVER SILENCE**

Seite 18



**VISION PRO
RGBW SCHEINWERFER**

Seite 22



**LOXONE®
EXTENSIONS**

Seite 9



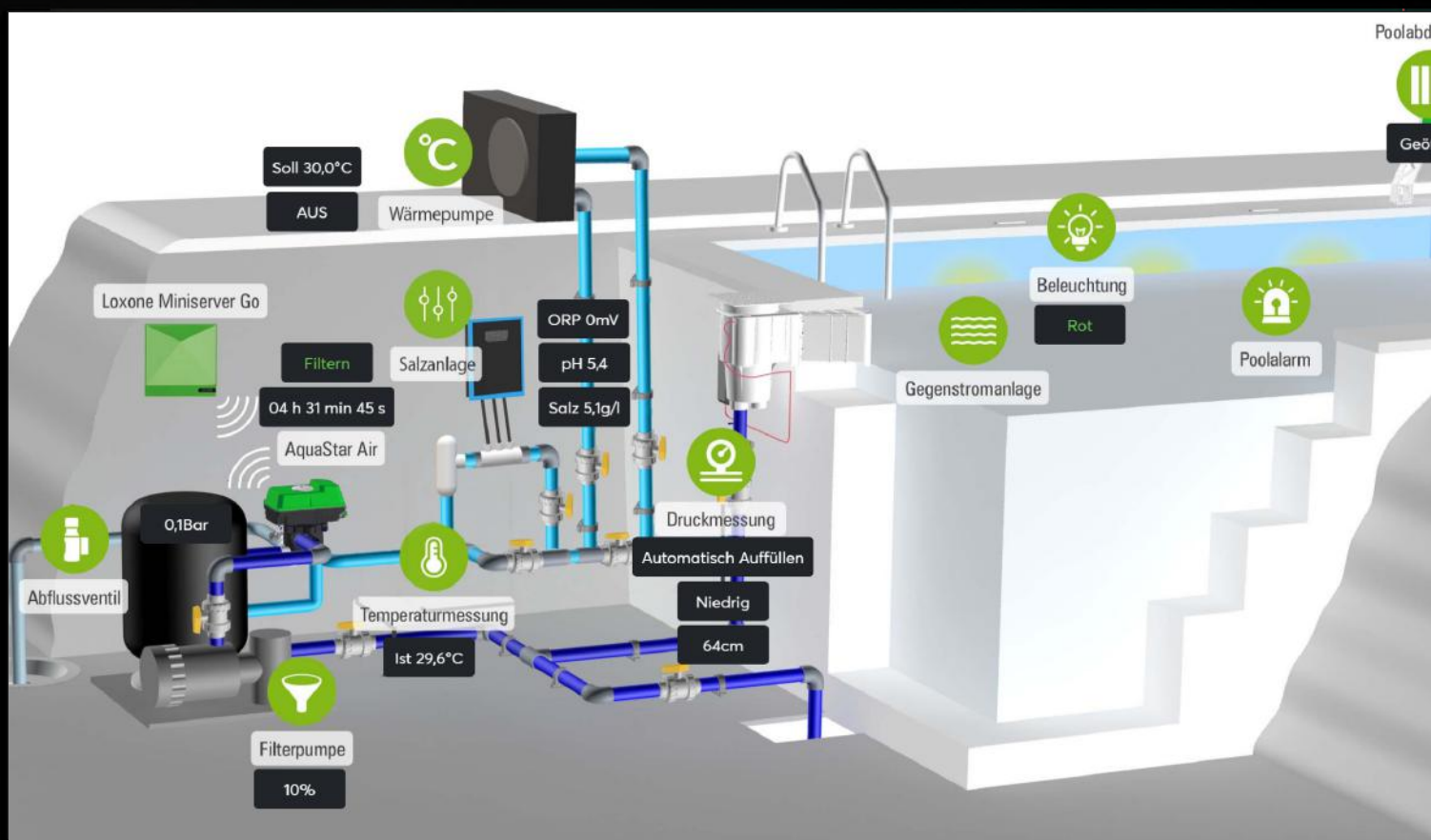
**LOXONE®
MINISERVER GO**

Seite 9

SMART-UP YOUR POOL

EIN POOL.
EIN SYSTEM.
EINE SMART HOME APP.

Das Anlagenschema in der App bietet eine übersichtliche Darstellung aller Pooleinstellungen und Werte wie pH-Wert, Redox- und Salzgehalt. Die Werte können direkt über das Schema angepasst werden.



STEUERN, KONTROLLIEREN, BENACHRICHTIGEN

Über die App können die Funktionen der Pooltechnik manuell oder automatisch betrieben werden.

Mit dem Automatikdesigner können verschiedene Funktionen voneinander abhängig gemacht bzw. verschiedene Modi generiert werden. So ist es möglich, mit einem Klick auf den Modus „Poolparty“ gleichzeitig die Drehzahl der Filterpumpe und die Chlorproduktion zu erhöhen sowie einen Farbwechsel der Unterwasserbeleuchtung zu aktivieren. Der Poolbesitzer erhält außerdem Benachrichtigungen bei abweichenden Werten und Fehlermeldungen oder beim Aktivieren von Funktionen.

FUNKTIONEN

FILTER- & FILTERPUMPENSTEUERUNG

- Steuerung und Automatisierung von Rückspül- und Filterzeiten mit benutzerfreundlichem Wochenplan in der App
- Nachhaltige und energieeffiziente Filtration nach Bedarf und Situation dank der drehzahlgesteuerten Ocean® Filterpumpe Inver iQ 300
- Dank integriertem Energiezähler (Ocean® Inver iQ300) optionale Einbindung ins Loxone® Energiemanagement möglich
- Individueller Durchfluss bzw. Drehzahl der Filterpumpe bei verschiedenen Zyklen, z.B. langsame Filtrationsgeschwindigkeit und höherer Durchfluss beim Rückspülen

NIVEAUSTEUERUNG

- Wasserniveau regulieren mit Drucksensor (Überlaufbecken) oder Schwimmerschalter (Skimmerbecken)
- Der Drucksensor misst auf cm genau den Füllstand
- Eine automatische Niveausteuerng bietet Trockenlaufschutz, das schützt z.B. die Gleitringdichtung der Filterpumpe
- Schutz vor Überlauf in Verbindung mit Drucksensor, dank automatischer Auslösung der Rückspülung
- integrierte Füllzeitüberwachung - als Sicherheitsfunktion und zur Erkennung von Leckagen

WASSESTEMPERATUR REGULIERUNG

- Heizen, Kühlen oder Heizen & Kühlen mit der Inver Silence Wärmepumpe dank Inverter Technologie
- Der Automatikbetrieb wird über eine festgelegte Solltemperatur geregelt
- Die automatische Regulierung der Wassertemperatur mit der Inver Silence Wärmepumpe ist im Vergleich mit herkömmlicher Ein-/Aus Wärmepumpen sehr energieeffizient
- Optionale Einbindung via Loxone® Energiemanager -> dadurch kann der Pool nur bei Stromüberschuss beheizt werden

WASSERAUFBEREITUNG

- Automatische Dosierung und Messung der Echtzeitdaten des Salzgehalts, Redox-Werts, freien Chlorgehalts und pH-Werts
- Durch eine automatische Wasseraufbereitung mittels Complete-Dosieranlagen kann der Chemikalieneinsatz eingespart werden. Es wird bei Bedarf und nur die nötige Menge beigegeben. Es hilft somit dem Poolbesitzer für lange Zeit die Wasserqualität und den Pool sauber und hygienisch zu halten.
- Aufzeichnung der Messwerte

UNTERWASSERBELEUCHTUNG

- Die Unterwasserbeleuchtung VISION Pro RGBW kann via DMX-Extension integriert werden, dadurch gedimmt und auch farblich angesteuert werden
- Durch innovative Techniken wie QuickConnect™, PressFit™ oder ClickOn™ ermöglichen sie einen praktischen Einbau und eine einfache Installation
- Farb-Szenario wechseln per „Touch“ oder automatisch per Zeitsteuerung

AIRFOLGREICHE VERBINDUNG

Die enge Zusammenarbeit bei der Entwicklung des Aquastar® Air mit Loxone® ermöglicht die drahtlose Integration der Poolsteuerung in die Loxone® App. Air steht dabei für die kabellose Verbindung zwischen Aquastar® Air und Loxone® Miniserver, was die vollautomatische Filter- & Rückspülsteuerung ermöglicht.

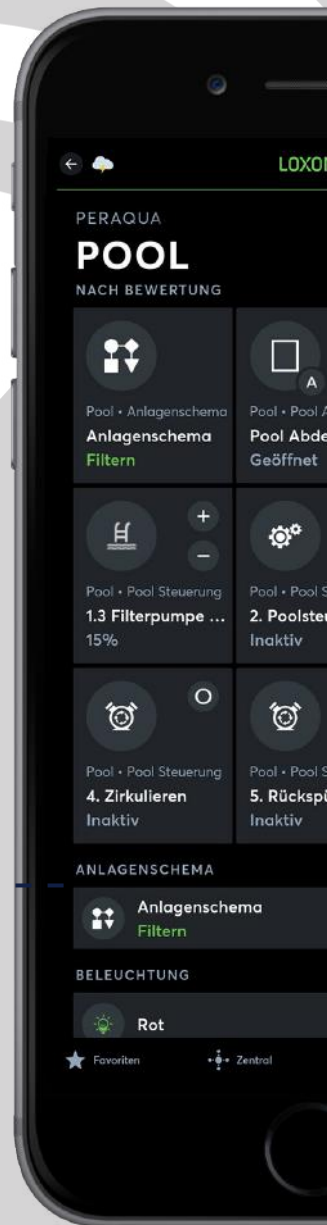


LOXONE®
AQUASTAR® AIR



LOXONE®
MINISERVER GO

LOXONE®
SMART HOME APP





FEST VERLINKT

Link bezeichnet die Schnittstelle im Loxone® Miniserver für der Verdrahtung mit Loxone® Extensions. Das ermöglicht das Einbinden zahlreicher weiterer Geräte. iQnect benötigt die Schnittstelle für das Einbinden von Wärmepumpe, Filterpumpe, Unterwasserbeleuchtung sowie Wasseraufbereitung.

Um die Komponenten in das Netzwerk einzubinden, benötigt man verschiedene Extensions. Extensions sind die Dolmetscher der iQnect-Komponenten. Sie senden und empfangen Programmcodes sowie Signale und ermöglichen Flexibilität bei den Funktionen der automatischen Poolsteuerung.

Grundsätzlich gilt: ist ein Gerät für die Kommunikation mit einer Extension kompatibel, so kann es in das iQnect Netzwerk eingebunden werden. Das erlaubt z.B. die Einbindung von Poolabdeckung, Videoüberwachung, Gegenstromanlage, Außenbeleuchtung, uvm. Unsere Geräte sind auch in der Loxone Library integriert, somit ist eine kinderleichte Integration möglich.



MODBUS
**WÄRMEPUMPE
FILTERPUMPE**



DMX
**UNTERWASSER-
BELEUCHTUNG**



RS 485
**WASSER-
AUFBEREITUNG**

LOXONE LIBRARY



VERDRAHTUNGSPLAN



AUTOMATISCHE FILTERSTEUERUNG AQUASTAR® AIR

Die Zukunft der Poolsteuerung startet mit dem modernen 6-Wege Rückspülventil. Das Herzstück der Poolanlage gewährleistet eine regelmäßige und automatische Poolfilterreinigung für beste Hygiene und Sauberkeit des Poolwassers.

ERWEITERBAR MIT „SAFETY PACK“

Kein Wasserverlust durch die „Safety Pack“ Funktion, welche absolute Betriebssicherheit bei z.B. Stromausfall bietet.

DIREKTE ENTLEERUNG

Direkt über das Ventil, und nicht über den Filter, möglich.

INTELLIGENTE FEATURES

Handnotbetätigung, optische Stellungsanzeige, Integration von Praher Plastics® Drucksensor, sanftes Umstellen der Positionen durch Pumpenabschaltung uvm.

EINFACHES UPGRADE

Passend für alle gängigen Filtermarken durch Praher V6 Ventilrohrungskit in den Größen 1½“ oder 2“.

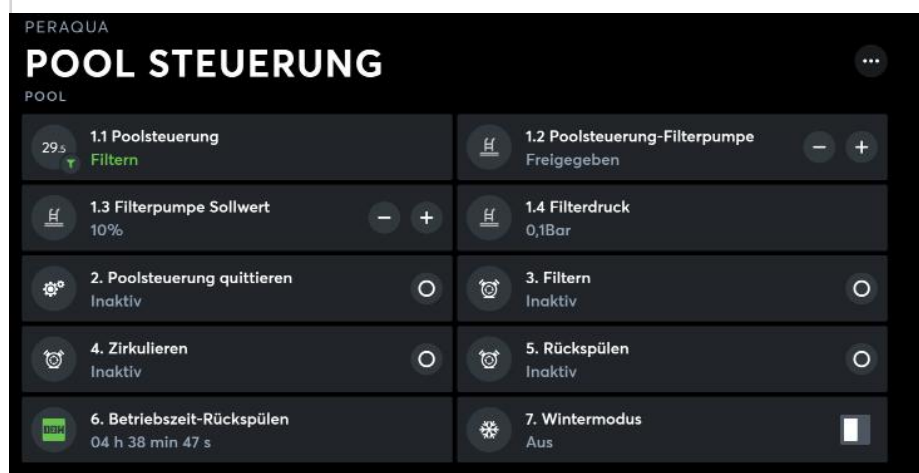


FUNKTIONEN

- 1.1 Ventilposition
- 1.2 Freigabe Filterpumpe: Ein- und Ausschaltmöglichkeit
- 1.3 Filterpumpen Sollwert in Prozent: Hier können die Drehzahl bzw. der Durchfluss geändert werden
- 1.4 Filterdruck im Filter: Hier kann eine automatische Rückspülung anhand des Drucks ausgelöst werden
- 2 Bei Ventilfehlstellung kann man diesen über den Button mit „aktiv“ quittieren
- 3 Händisch „Filtern“ auslösen
- 4 Händisch „Zirkulieren“ auslösen
- 5 Händisch „Rückspülen“ auslösen
- 6 Betriebszeit seit letzter Rückspülung
- 7 Wintermodus: zum Entlasten der Ventildichtung hebt sich der Ventilteller

6 WEGE - 7 POSITIONEN

FILTERN
RÜCKSPÜLEN
KLARSPÜLEN
ZIRKULIEREN
ENTLEEREN
GESCHLOSSEN
WINTERPOSITION



FILTER BREGENZ 3 PRO

Side Mount Filterbehälter aus glasfaserverstärktem Kunststoff in hoher Qualität. Mit großer Öffnung oben und Entleerung unter den Ventilanschlüssen. Handgefertigt, um maximale chemische und mechanische Resistenz gewährleisten zu können. Großer transparenter Filterdeckel (d390 mm). Die Einbauteile werden aus PP, ABS und PVC gefertigt. Alle verbauten Schrauben sind aus hochfestem, korrosionsbeständigem INOX (rostfreier Stahl), Muttern aus vernickeltem Messing.

Betriebsdruck: max. 2 bar
Prüfdruck: 2,6 bar

**GROSSER
TRANSPARENTER DECKEL**

DIN EN 16713 KONFORM

**INKL. ORIGINAL
PRAHER 6-WEGE
VENTIL 1½" ODER 2"**

**ENTLEERUNG DIREKT UNTER
DEN VENTILANSCHLÜSSEN**



FILTER BREGENZ 3 PRO

**AQUASTAR®
AIR**

Art.Nr. 7301357
Ø 500, 1½" 6-Wege
Ventil, side mount

Art.Nr. 131372A
1½" ABS schwarz
PN3,5, 100-240 VAC

Art.Nr. 7301358
Ø 610, 1½" 6-Wege
Ventil, side mount

Art.Nr. 131373A
2" ABS schwarz
PN3,5, 100-240 VAC

Art.Nr. 7301359
Ø 610, 2" 6-Wege
Ventil, side mount

**FILTER
ENTLEERUNG**

Art.Nr. 7301360
Ø 765, 2" 6-Wege
Ventil, side mount

Art.Nr. 7301469
Entleerung Bregenz 3 Filter
inkl. Ablasshahn mit Schlauchanschluss

Art.Nr. 7301361
Ø 920, 2" 6-Wege
Ventil, side mount

VERDRAHTUNGSPLAN



AUTOMATISCHE NIVEAUSTEUERUNG

AQUASTAR® AIR

Der Aquastar® Air verfügt über einen eigenen analogen Input für den Anschluss eines Schwimmerschalters bei Skimmerbecken und eines Drucksensors bei Überlaufbecken, um das Wasserniveau automatisch zu kontrollieren und zu regeln.

Über eines der drei freien Relais am Aquastar® Air kann ein Magnetventil angeschlossen werden. Bei zu niedrigem Wasserniveau öffnet das Magnetventil und speist die nötige Wassermenge nach.



ANSCHLUSS
3 RELAIS ZUR FREIEN PROGRAMMIERUNG



FUNKTIONEN SCHWIMMERSCHALTER

- 1.1 Freigabe für die automatische Befüllung: Bei Funktion „automatisch Auffüllen“ wird die Niveausteuering anhand des Schwimmerschalters aktiviert, bei „Handbetrieb“ öffnet sich das Ventil und Wasser wird bis zur Deaktivierung nachgefüllt, „gesperrt“ bedeutet keine Befüllung
- 1.2 Status von Wasserstand laut Schwimmerschalter im Skimmer „Okay“ oder „Niedrig“
- 2.1 Status des Ventils: offen oder geschlossen
- 2.2 Maximale Befüllzeit: Überfüllschutz

PERAQUA

POOL BEFÜLLUNG SCHWIMMERSCHALT...

POOL

1.1 Freigabe Gesperrt		1.2 Wasserstand Okay	
1.3 Wasserstand Vorgabe Hand Ein		2.1 Ventil Status Geschlossen	
2.2 Befüllung max. Zeit 0d 00:00:10			



FUNKTIONEN DRUCKSENSOR

- 1.1 Freigabe für die automatische Befüllung: Bei Funktion „automatisch Auffüllen“ wird die Niveausteuerng anhand des Drucksensors aktiviert, bei „Handbetrieb“ öffnet sich das Ventil und Wasser wird bis zur Deaktivierung nachgefüllt, „gesperrt“ bedeutet keine Befüllung
- 1.2 Gemessener Wasserstand in cm
 - 2.1 Status des Wasserstandes
 - 2.2 Status des Ventils: offen oder geschlossen
- 3.1 Mindestwasserstand: wichtig für den Trockenlaufschutz der Pumpe, beim Unterschreiten des Wertes wird die Pumpe automatisch abgeschaltet und eine Push-Up Benachrichtigung an das Engerät gesendet
- 3.2 / 4.2 / 5.2 / 6.2 geben den Status an, ob die festgelegten Werte erreicht wurden, führen folgende Aktionen aus:
 - 4.1 Wenn der Wert unterschritten wird, öffnet sich das Wasserventil zur Nachfüllung
 - 5.1 Wird der Wert erreicht, schließt das Wasserventil wieder, die Nachfüllung stoppt
 - 6.1 Wird dieser Wert erreicht, wird automatisch eine Rückspülung ausgelöst und gleichzeitig eine Push-Up Benachrichtigung an das Endgerät gesendet. Durch die Rückspülung wird der Filter gereinigt und das überflüssige Wasser im Becken in den Kanal geleitet
- 7.1 De-/Aktivieren von Befüllen bei Ventilposition „Rückspülen“: Bei „Ein“ ist Ventil offen
- 7.2 Maximale Befüllzeit: Überfüllschutz

PERAQUA

POOL BEFÜLLUNG DRUCKSENSOR

POOL

1.1 Freigabe Automatisch Auffüllen	- +	1.2 Wasserstand 64cm
2.1 Wasserstand Niedrig		2.2 Ventil Status Geschlossen
3.1 Wasserstand min. Pumpe AUS 20cm	- +	3.2 Wasserstand min. Pumpe AUS Inaktiv
4.1 Wasserstand min. Wassernac... 62cm	- +	4.2 Wasserstand min. Wassernachspeisung Inaktiv
5.1 Wasserstand max. Wassernac... 71cm	- +	5.2 Wasserstand max. Wassernachspeisung Aktiv
6.1 Wasserstand max. Alarm 115cm	- +	6.2 Wasserstand max. Alarm Inaktiv
7.1 Befüllen bei Rückspülen Ein		7.2 Befüllung max. Zeit 0d 00:01:00

DRUCK-SENSOR

Art.Nr. 740046
0 - 10 V,
0 - 0,3 bar

MAGNET VENTIL

Art.Nr. 7300699
230V AC, G ½"

SCHWIMMER SCHALTER

Art.Nr. 31150
mit 5 m
Anschlusskabel

Art.Nr. 50631
24V DC, G ½"

Art.Nr. 31152
mit 15 m
Anschlusskabel

VERDRÄHTUNGSPLAN





STECKERFERTIG

IE4 EFFIZIENZKLASSE

MODBUS-RTU-FÄHIG



OCEAN® POOLPUMPE INVER IQ 300

Die Ocean® Filterpumpe Inver IQ 300 ist mit Inverter-Technologie ausgestattet und kann mit variabler Drehzahl betrieben werden. Die Pumpe kann für verschiedene Beckengrößen eingesetzt werden. Der neue IE4 Permanentmagnetmotor steht für höchste Effizienz und erhebliche Energieeinsparungen von bis zu 82%.

- Hocheffizienter IE4 Motor, einphasig, der Motor ist sensorlos und bürstenlos und reduziert somit die Motortemperatur was die Lebensdauer der Lager und mechanischen Teilen verlängert.
- 4 tägliche Filterreinigungsprogramme sind individuell konfigurierbar
- Doppelte Anschlussmöglichkeiten Innen- und Außengewinde 2" (d63)
- Volumenstrom bis zu 30 m³/h bei 10 m
- Volumenstromregelung
- Großer Vorfilter (4,6 l) inkl. 2-teiligem Deckel mit Schlüssel zur einfachen Öffnung
- Edelstahlschrauben + Edelstahlwelle
- Gehäuse aus glasfaserverstärktem Kunststoff
- Schutzklasse IP55
- 2 Entleerungen
- Für Salzelektrolyse geeignet (< 7 gr/l)
- 2 frei programmierbare Relaisausgänge (5A/230V)
- 2 Digitaleingänge (z.B. Zwangs-EIN bei Überlaufsteuerungen, Heizungssteuerung)
- Eingang für NTC Temperaturfühler
- Modbus RTU Interface
- Maximale Sicherheit: Überspannungs- und Unterdruckschutz, Trockenlaufschutz, Schutz vor Eingangsspannungsschwankungen
- Fehlermeldung bei verschmutztem Vorfilter
- Integrierter Energiezähler

STEUERUNG

Die smarte Software erlaubt es, nicht nur verschiedene Drehzahlen einzustellen sondern auch eine intelligente Volumenstromregelung

Ein einfacher Einrichtungsassistent sorgt dafür, dass die Pumpe innerhalb weniger Minuten betriebsbereit ist, und optimal auf den jeweiligen Pool, Filter abgestimmt ist.



AUTOMATISCH

VARIABLE DREHZAHL BIS ZU 82% ENERGIEEINSPARUNG

FUNKTIONEN

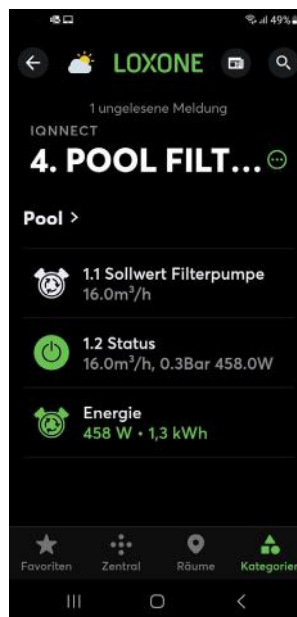


MODBUS
WÄRMEPUMPE
FILTERPUMPE

1.1 / 1.2 / 1.3 / 1.4 / 1.5

Drehzahl bzw. Durchfluss der Filterpumpe für die verschiedenen Ventilpositionen einstellen. (Filtern, Rückspülen, Nachspülen, Poolparty, Zirkulieren)

- 2.1 Zusätzlich kann man den Nachlauf der Filterpumpe einstellen. Diese Funktion ist dafür zuständig die Restwärme der Wärmepumpe auszunutzen.
- 2.2 Die Heizungshysterese ist für die Abweichung der Solltemperatur zuständig. Je höher die Hysterese eingestellt ist, desto höher kann die Temperaturabweichung sein.
- 3.1 Pumpenlaufzeit bei händischem Filtern.
- 3.2 Pumpenlaufzeit bei händischem Zirkulieren.



OCEAN®
POOLPUMPE
INVER IQ 300

Art.Nr. 7301537
Ocean® Poolpumpe
Inver IQ 300
drehzahl geregelt
30 m³/h bei 10 m

LOXONE LIBRARY



VERDRAHTUNGSPLAN



AUTOMATISCHE WASSERAUFBEREITUNG SALT-COMPLETE

Bei der Salzelektrolyse wird das Poolwasser mit geeignetem Gewerbesalz (NaCl-Natriumchlorid), wie das Smart Meersalz von Peraqua® angereichert. In der Zelle der Salzanlage wird durch den Stromfluss die Elektrolyse ausgelöst, welcher das Salz in freies Chlor spaltet. Es entsteht also aus einem Naturprodukt. Das entstandene freie Chlor zerstört Mikroorganismen und ist somit ein sehr starkes, zu flüssigem Chlor alternatives, Desinfektionsmittel.

Die bereits im Lieferumfang enthaltenen Sensoren wie etwa pH-, Redox-, Temperatur- oder Salzgehaltssensoren gewährleisten eine automatische Überwachung und Steuerung aller Wasserwerte mit Echtzeitdaten.

Die Salzkonzentration zur optimalen Desinfektion des Poolwassers liegt zwischen 4-6 g/l, der pH-Wert soll zwischen 7,0 und 7,4 liegen. Bei Erstinbetriebnahme empfehlen wir 5 kg Salz pro m³ Poolvolumen und einen Redox-Wert von 700 mV. Je nach Chlorgehalt im Wasser soll der Redox-Wert erhöht bzw. gesenkt werden.



POOL MANAGEMENT

- Filterzeiten (zwei Zeitintervalle pro Tag)
- Niveauregelung: Der Wasserstand kann mit dem optionalen Drucksensor bzw. Schwimmerschalter überwacht werden, bei Überlaufbecken kann der Wasserstand in bis zu vier Ebenen überwacht werden
- Rückspülsteuerung (Rückspülhäufigkeit): in Kombination mit dem automatischen Rückspülventil Aquastar Easy 2 (Rückspüldauer)
- Pumpensteuerung: Anschluss bei EIN/AUS Pumpe über integrierte Steckdose, bei rezhaltgeregelter Pumpe über 4 potentialfreie Kontakte, beim Ändern der Ventilposition (automatisches 6-Wege Ventil) wird die Pumpe abgeschaltet, beim Rückspülen wird die Drehzahl für eine effizientere Rückspülung erhöht
- Heizungssteuerung: Intelligente Steuerung der eingestellten Wassertemperatur für elektrische Heizungen, Wärmetauscher, Wärmepumpen (unterstützt temperaturabhängige Wärmepumpenfreigabe)
- Sparschaltung bei Überlaufbecken möglich
- RS485 Schnittstelle zur Integration in iQconnect

LOW-SALT-FÄHIG

TOUCHSCREEN

STECKERFERTIG

APP-FÄHIG

POOLS BIS ZU 75 m³

AUTOMATISCHE WASSERAUFBEREITUNG

DOS-COMplete UND DOS-NET

iQntrol DOS-COMplete ist ein hochpräzises Desinfektionssystem mit intelligenten Poolmanagement-Funktionen. Dank der vier Dosierpumpen können mit einem Gerät Desinfektion, pH Flüssigkeit, Algizid und Flockungsmittel dosiert werden. Das Touchscreen-Display zeigt alle Informationen zur Wasserqualität an und ermöglicht eine einfache Einrichtung des gesamten Systems. Mit der Internetverbindung können Sie die Parameter Ihres Pools über eine mobile und/oder Web-Anwendung überwachen.

iQntrol DOS-NET ist eine kompakte Dosieranlage für die Wasseraufbereitung, die direkt das Redoxpotential des Schwimmbeckenwassers misst und so die geringst nötige Menge an chemischen Hilfsmitteln dosiert.

Die Anlage kontrolliert den eingestellten pH-Wert des Schwimmbadwassers und passt automatisch die Dosierung den wechselnden Umgebungsbedingungen an.

Das Touchscreen-Display ermöglicht die volle Kontrolle über Messung und Regulierung der Wasserwerte im Pool. Mit der Internetverbindung können Sie die Parameter Ihres Pools über eine mobile und/oder Web-Anwendung überwachen.



POOL MANAGEMENT

TOUCHSCREEN

STECKERFERTIG

APP-FÄHIG

POOLS BIS ZU 250 m³



TOUCHSCREEN

STECKERFERTIG

APP-FÄHIG

POOLS BIS ZU 250 m³

iQntrol SALT- COMPLETE

ZUBEHÖR

Art.Nr. 7301688
SALT-Complete,
25 g Cl/h

Art.Nr. 7301747
Transparente
Impfstrecke 4x 1/4",
d50/63

iQntrol DOS-COMplete DOS-NET

Art.Nr. 7301696
Aufbewahrungsflüs-
sigkeit für pH- und
REDOX-Sonden, 20ml

Art.Nr. 7301686
Chlordosieranlage
DOS-Complete
REDOX

Art.Nr. 7300776
Pufferlösung pH 7,
90 ml

Art.Nr. 7301685
Chlordosieranlage
DOS-Complete
CLF

Art.Nr. 740046
Niveausensor

Art.Nr. 7301687
Dosieranlage
DOS-NET

Art.Nr. 7301734
Schwimmerschalter

VERDRÄHTUNGSPLAN



AUTOMATISCHE TEMPERATURREGELUNG INVER SILENCE

Die Inver Silence Wärmepumpe arbeitet mit variabler Drehzahl und passt die Leistung entsprechend der Umgebungsbedingungen an. Die Temperatur des Poolwassers wird dank Heiz-, Kühl- oder Automatikmodus automatisch an den eingestellten Sollwert angepasst. Die Full-Inverter Technologie verhindert hohe Temperaturschwankungen, spart Energie und verzeichnet einen merkbar leiseren Betrieb.

Zusätzlich bietet die Smart Wärmepumpe einen Softstart. Das heißt, die Stromaufnahme steigt beim Start langsam an.

- Die Inver Silence Wärmepumpe ist Modbus RTU-fähig und perfekt in das iQnnect System integrierbar.
- Die Wärmepumpe wird an das Stromnetz angeschlossen. Wichtig ist, dass die Wärmepumpe über eine eigene Sicherung versorgt wird.
- Beim Einsatz einer Wärmepumpe empfiehlt sich eine Poolabdeckung und ein gut isoliertes Becken.
- Die Wärmepumpe wird anhand der Beckengröße dimensioniert. Jedoch kann ein größeres bzw. stärkeres Modell meist mit niedrigerer Geschwindigkeit betrieben werden. Das bedeutet höhere Energieeinsparung und leiserer Schallpegel. Wegen der höheren Leistung, verlängert ein größeres Modell außerdem die Badesaison.
- Der Anschluss der Wärmepumpe mit der Modbus Extension funktioniert über ein spezielles Anschlusskabel (Modbus-Verbindungskabel, 4-poliger Stecker).



Art. Nr.	7301031	7301032	7301033	7301034	7301035	7301037	7301038
Empfohlenes Poolvolumen (m ³)*	20-40	25-50	30-60	40-75	55-100	65-120	90-160
Betriebstemperatur (°C)	-15-43*						
Betriebsbedingungen: Luft 26°C, Wasser 26°C, Luftfeuchtigkeit 80%							
Heizleistung (kW) Smart Modus	8,5	11	13,8	17,5	21,5	27	35
Heizleistung (kW) Turbo Modus	10,2	13,2	16,8	21	25,5	31,5	40
C.O.P in Smart Modus	7,8	8,2	7,5	7,3	7,8	7,4	7,3
C.O.P	15,1 - 7,1	15,0 - 7,3	15,5 - 6,4	15,0 - 6,3	16,0 - 6,8	15,8 - 6,3	15,8 - 6,4
COP bei 50% Auslastung	11,4	11,6	11,2	11,2	11,3	11,2	11,1
Betriebsbedingungen: Luft 15°C, Wasser 26°C, Luftfeuchtigkeit 70%							
Heizleistung (kW) Smart Modus	6,3	7,3	9,4	11,8	14,8	18	24
Heizleistung (kW) Turbo Modus	7,5	8,8	11,3	14,3	17,5	21,5	28
C.O.P in Smart Modus	5,2	5,3	5	5	5,4	5,3	5,1
C.O.P	6,9 - 4,8	6,8 - 4,9	7,3 - 4,4	7,8 - 4,6	7,8 - 4,9	7,8 - 4,9	7,9 - 4,7
COP bei 50% Auslastung	6,5	6,5	6,6	6,8	6,8	6,8	6,7
Betriebsbedingungen: Luft 35°C, Wasser 28°C, Luftfeuchtigkeit 80%							
Kühlleistung (kW)	4,4	5,6	6,5	8,0	11,6	13,6	16,0
Daten							
Schalldruck 1 m dB(A)	38,5 - 45,5	38,6 - 46,9	42,0 - 47,7	42,9 - 50,8	40,8 - 51,2	43,3 - 51,9	42,5 - 51,7
Schalldruck 10 m dB(A)	18,5 - 25,5	18,6 - 26,9	22,0 - 27,7	22,9 - 30,8	20,8 - 31,2	23,3 - 31,9	22,5 - 31,7
Schalldruck 50 % Auslastung 1 m dB(A)	39,5	41,3	43,7	44,5	44,4	46,4	43,8
Wärmetauscher	Titan	Titan	Titan	Titan	Titan	Titan	Titan
Phasen	1	1	1	1	1	3	3
Stromversorgung 50 Hz (V)	230	230	230	230	230	400	400
Aufnahmeleistung bei 15 °C (kW)	0,18 - 1,53	0,22 - 1,8	0,26 - 2,56	0,31 - 3,08	0,38 - 3,53	0,46 - 4,4	0,60 - 5,94
Aufnahmestrom bei 15 °C (A)	0,78 - 6,65	0,96 - 7,82	1,14 - 11,3	1,35 - 13,4	1,65 - 15,3	0,66 - 6,35	0,87 - 8,57
Empfohlener Wasserdurchfluss (m ³ /h)	2 - 4	3 - 4	4 - 6	6,5 - 8,5	8 - 10	10 - 12	12 - 18
Rohrspezifikation in-out (mm)	50	50	50	50	50	50	50



VARIABLE DREHZAHL
durch Inverter Technologie

TOUCH-STEUERUNG
mit WLAN-Anbindung

MODBUS RTU-FÄHIG
für Smart Home Integration

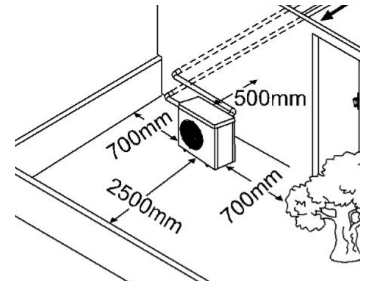
METALLGEHÄUSE
pulverbeschichtet

*Die angegebenen Werte gelten unter idealen Bedingungen: Pool ist mit einer isothermischen Abdeckung bedeckt, Filteranlage läuft mindestens 15 Stunden am Tag, geringfügige Abweichungen der technischen Angaben anlagenspezifisch möglich und technische Änderungen vorbehalten.

Effizienter und optimaler Betrieb erst über dem Gefrierpunkt (0 °C) empfehlenswert.



**WICHTIG
ABSTAND
BEACHTEN**



FUNKTIONEN

- 1.1 Ein/Aus der Wärmepumpe
- 1.2 Freigabezeit: bei dieser hinterlegten Zeit darf die in Wärmepumpe im Betrieb sein, z.B. Sperrung der Wärmepumpe in der Nacht.
- 1.3 Einstellung: Heizen, Kühlen oder Heizen & Kühlen
- 1.4 Einstellen der Leistungsstufen: das hat den Hintergrund, dass die Wärmepumpe leiser bei geringer Leistungsstufe ist.
- 2.1 Soll-Temperatur Pool
- 2.2 Ist-Temperatur Pool
- 3.1 Leistungsstufe des Kompressors
- 3.2 Status der Wärmepumpe: Ein, Aus oder Fehlermeldung



**ANSCHLUSS
LOXONE®
MODBUS
EXTENSION**

PERAQUA
POOL WÄRMEPUMPE

POOL

1.1 Freigabe Ein	1.2 Freigabe Zeit Aktiv
1.3 Betriebsart Automatik Heizen	1.4 Modus Normal
2.1. Poolsteuerung Solltemperatur Soll 30,0°C	2.2. Pool Isttemperatur Ist 29,5°C
3.1 Kompressorleistung 0%	3.2 Status AUS
Wasser Austrittstemperatur 30°C	

**FULL
INVER
SILENCE**

Art.Nr. 7301031
10,2 kW,
Poolgröße bis 40 m³

Art.Nr. 7301032
13,2 kW,
Poolgröße bis 50 m³

Art.Nr. 7301033
16,8 kW,
Poolgröße bis 60 m³

Art.Nr. 7301034
21 kW,
Poolgröße bis 75 m³

Art.Nr. 7301035
25,5 kW,
Poolgröße bis 100 m³

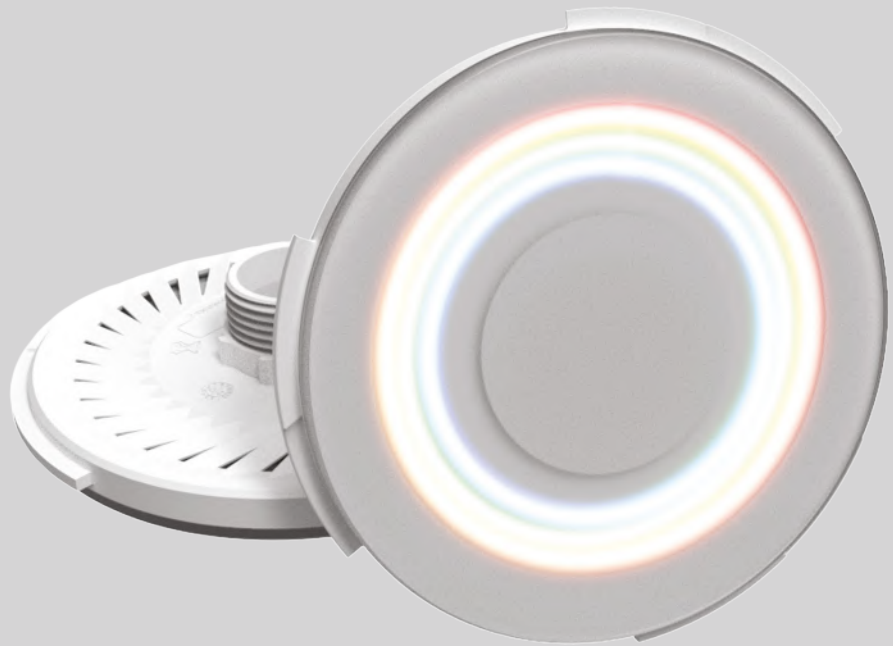
Art.Nr. 7301037
31,5 kW,
Poolgröße bis 120 m³

Art.Nr. 7301038
40 kW,
Poolgröße bis 160 m³

VERDRÄHTUNGSPLAN



AUTOMATISCHE POOLBELEUCHTUNG VISION PRO



RGBW SPEKTRUM DIMMBAR

Die VISION Pro LED-Beleuchtungslösungen sind für ein leichtes Handling und den wirtschaftlichen Einsatz konzipiert. Ein einfach zu montierender Stecker mit vergoldeten Kontakten ermöglicht die unkomplizierte Anbindung.

Die Unterwasserleuchten bieten mit PressFit™ ein Montagesystem, mit dem sie sich nahtlos an die Wand montieren lassen, auch wenn die Fläche der Poolwand nicht 100% eben ist.

Je nach Poolgröße und Bedarf sind die Vision in den Dimensionen 5, 10 oder 17 cm Durchmesser erhältlich und können in 1 1/2" IG Wanddurchführungen eingebaut werden.

Dank der Möglichkeit den Pool mit den Vision nachträglich auszustatten und dank des innovativen Konzepts zum mühelosen Austausch von Blenden lassen sich die Vision Unterwasserscheinwerfer in jeden Pool einbauen.

Die Scheinwerfer werden mit der DMX-fähigen Vision Pro Fernsteuerung laut Anschlussplan verbunden.



INTEGRATION
LOXONE®
DMX
EXTENSION

FUNKTIONEN

- Die Vision Pro Unterwasserscheinwerfer umfassen alle Farben des RGBW Spektrums
- Farben einstellbar mit einer RGB-Farbrose, dimmbar mit %-Regler
- Es kann auch ein Farbwechsel eingestellt werden

VISION PRO UNTERWASSER BELEUCHTUNG

Art.Nr. 7301366
Ø 5 cm, RGBW,
1200 lm, 33W

Art.Nr. 7400388
Ø 10 cm, RGBW,
3500 lm, 85W

Art.Nr. 7301674
Ø 17 cm, RGBW,
7000 lm, 180W

Art.Nr. 7400294
Fernsteuerung für VISION Pro,
Spectra, Adagio Pro oder Moonlight

VERDRÄHTUNGSPLAN



Passende Blenden in V4A oder Kunststoff in verschiedenen Farben für alle Größen erhältlich.

NEU

iQnect SOFTWARE GESAMTPAKETE

Die iQnect Software Gesamtpakete bestehen aus einer Loxone® Config Datei für den Loxone® Miniserver. In der Config-Datei sind alle wesentlichen Funktionen eines Pools vorprogrammiert. Die Installation des Poolsystems wird dadurch besonders effizient und einfach.

Als Grundlage dient der Loxone® Aquastar® Air, da er mit seinen Ein- und Ausgängen die Verbindung zu den einzelnen Poolkomponenten herstellt. Auf dieser Basis wird eine automatische Rückspülung, Filterpumpensteuerung sowie Niveauregelung möglich. Auch die Einbindung der Wasseraufbereitung ist bereits fertig vorbereitet.

Tipp: Zur effizienten Einbindung empfehlen wir einen eigenen Miniserver für den Poolbereich einzurichten. Sofern in der Hausautomatisierung bereits ein Miniserver verbaut ist, empfehlen wir eine Gateway-Client Variante.

PRODUKTDDETAILS

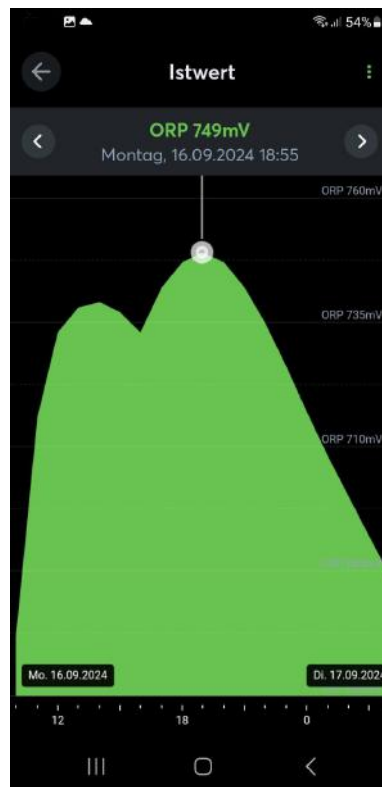
- Für Salzanlage oder Chlordosierung
- In den Varianten Skimmer- oder Überlaufpool
- Einfache und zeitsparende Installation für Loxone® Partner
- Vielfach erprobte Software
- Lieferung auf USB Stick



POOLAUTOMATISIERUNG UND iQnect

Detaillierte Informationen zum Thema Poolautomatisierung mit iQnect finden Sie unter: www.iqnect.net

Wir zeigen Ihnen, aus welchen Komponenten sich ein iQnect Pool zusammensetzt und wie Sie diesen bequem und automatisiert über Ihr Smart Home System steuern können.



iQnect SOFTWARE GESAMT- PAKETE

Art.Nr. 7301785
für Skimmerpools mit iQntrol
Dosieranlage DOS-COMplete/
DOS-NET

Art.Nr. 7301449
für Skimmerpools mit iQntrol
Dosieranlage DOS-MODBUS

Art.Nr. 7301786
für Skimmerpools mit iQntrol
Salzelektrolyseanlage SALT-
COMPLETE

Art.Nr. 7301450
für Skimmerpools mit iQntrol
Salzelektrolyseanlage SALT-MODBUS

Art.Nr. 7301787
für Überlaufpools mit iQntrol
Dosieranlage DOS-COMplete/
DOS-NET

Art.Nr. 7301451
für Überlaufpools mit iQntrol
Dosieranlage DOS-MODBUS

Art.Nr. 7301788
für Überlaufpools mit iQntrol
Salzelektrolyseanlage SALT-COMplete

Art.Nr. 7301452
für Überlaufpools mit iQntrol
Salzelektrolyseanlage SALT-MODBUS

DURCHFLUSS REGELUNG

PVC Armaturen von Praher Plastics® versprechen eine überdurchschnittlich hohe Lebensdauer, beste UV-Beständigkeit und optimale Druck- und Durchflusseigenschaften. Die zahlreichen Anschlussvarianten, Anschlussgrößen und Dichtungen ermöglichen eine vielfältige Auswahl von Rohrleitungssystemen für den Pool.



MANUELLER KUGELHAHN

S6

Der modulare, manuelle Kugelhahn S6 verzeichnet 100% geprüfte Qualität für die Sicherheit von Anlagen. Den 2-Wege Kugelhahn S6 gibt es in allen gängigen Anschlussvarianten und mit einem Kugelsitzring aus PTFE oder PE. Praher Plastics® Kugelhähne verzeichnen beste Durchflusseigenschaften.



AUTOMATISCHER KUGELHAHN

S6

Der Praher Plastics® Kugelhahn EO510 wird über den Aquastar® Air automatisch gesteuert. Im iQnnect-System ist der Kugelhahn S6 an der Kanalleitung montiert und wird beim Rückspülen, Klarspülen und Entleeren automatisch geöffnet. Das verhindert Wasserverlust bei der Umpositionierung des Rückspülventils oder in Ventilposition Winterstellung.

Der automatische Kugelhahn S6 ist in verschiedenen Größen, (standardmäßig in d50 und d63) und in den Varianten 12-24V AC/DC und 230V AC erhältlich.

SO GELINGT DER iQnect POOL GUT ZU WISSEN

POOLGRÖßE & POOLTECHNIK

Die Pooltechnik von iQnect ist für Privatpools von 5 x 3 x 1,5 m bis 15 x 6 x 1,5 m ausgelegt. Abhängig von der Poolgröße können verschiedene Modelle der angeführten Produkte installiert werden. Abhängig von Kundenwünschen ist es auch möglich, andere Produkte zu integrieren. Jedoch stellen wir nur zu den angeführten Produkten Unterlagen zur Verfügung und bieten einen vollen Garantieschutz lt. unseren AGB.

ANSCHLUSSPLAN

Peraqua® verfügt zu den jeweiligen Komponenten über einen übersichtlichen Anschlussplan. Die QR-Codes in diesem Leitfaden verlinken zu den Elektroplänen.

SOFTWARE

Peraqua® bietet vorgefertigte Softwarepakete mit all den genannten Funktionen für Varianten Salz- oder Chloranlagen sowie Niveauregelung mit Schwimmerschalter oder Druckschalter an. Diese sind im Webshop erhältlich.

NACHRÜSTEN

Ein bestehender Pool kann auch mit iQnect nachgerüstet werden. Zu beachten gilt, dass zunächst der Aquastar® Air mit dem passenden Praher Plastics® Rückspülventil in das System verbaut werden muss. Das ermöglicht die automatische Filtration. Je nach Kundenwunsch können weitere iQnect-fähige Komponenten von Peraqua® (z.B. Schwimmbadpumpe, Salzelektrolyseanlage, Wärmepumpe, Unterwasserbeleuchtung, uvm.) verbaut und in die Loxone® App integriert werden.

EXPERTEN FÜR DAS PROJEKT

Für ein iQnect-Projekt empfehlen wir die enge Zusammenarbeit von Poolfachhändler und einen Loxone® Partner. Gerne stellen wir den Kontakt zu einem Partner in Ihrer Nähe her. Loxone® Komponenten sind über den Loxone® Partner oder direkt bei Loxone® zu beziehen.



ANFRAGEN

Um für Sie ein projektbezogenes Angebot für die korrekt ausgewählten iQnect Komponenten im Zusammenhang mit der Poolgröße machen zu können, rufen Sie uns gerne an oder schreiben Sie uns.

TELEFON: +43 7435 58 488-0

E-MAIL: info@peraqua.com

PERAQUA®



**Peraqua Professional
Water Products GmbH**
Handelsstraße 8, 4300 St. Valentin

T. +43 7435/58488-0
info@peraqua.com



shop.peraqua.com



PERAPLAS DEUTSCHLAND GMBH
Regensburger Ring 12, 91154 Roth
T. +49 9171 9677-1200
office.de@peraplas.com



PERAPLAS ČESKO s.r.o.
25101 Říčany-Jažlovice, Zdebradská 62
T. +420 323 63 76-73
office.cz@peraplas.com



CHEMIA BRUGG AG
Aarauerstrasse 51 | 5200 Brugg
T. +41 56 460 62 60
info@chemia.ch

Member of **PRAHER
GROUP**