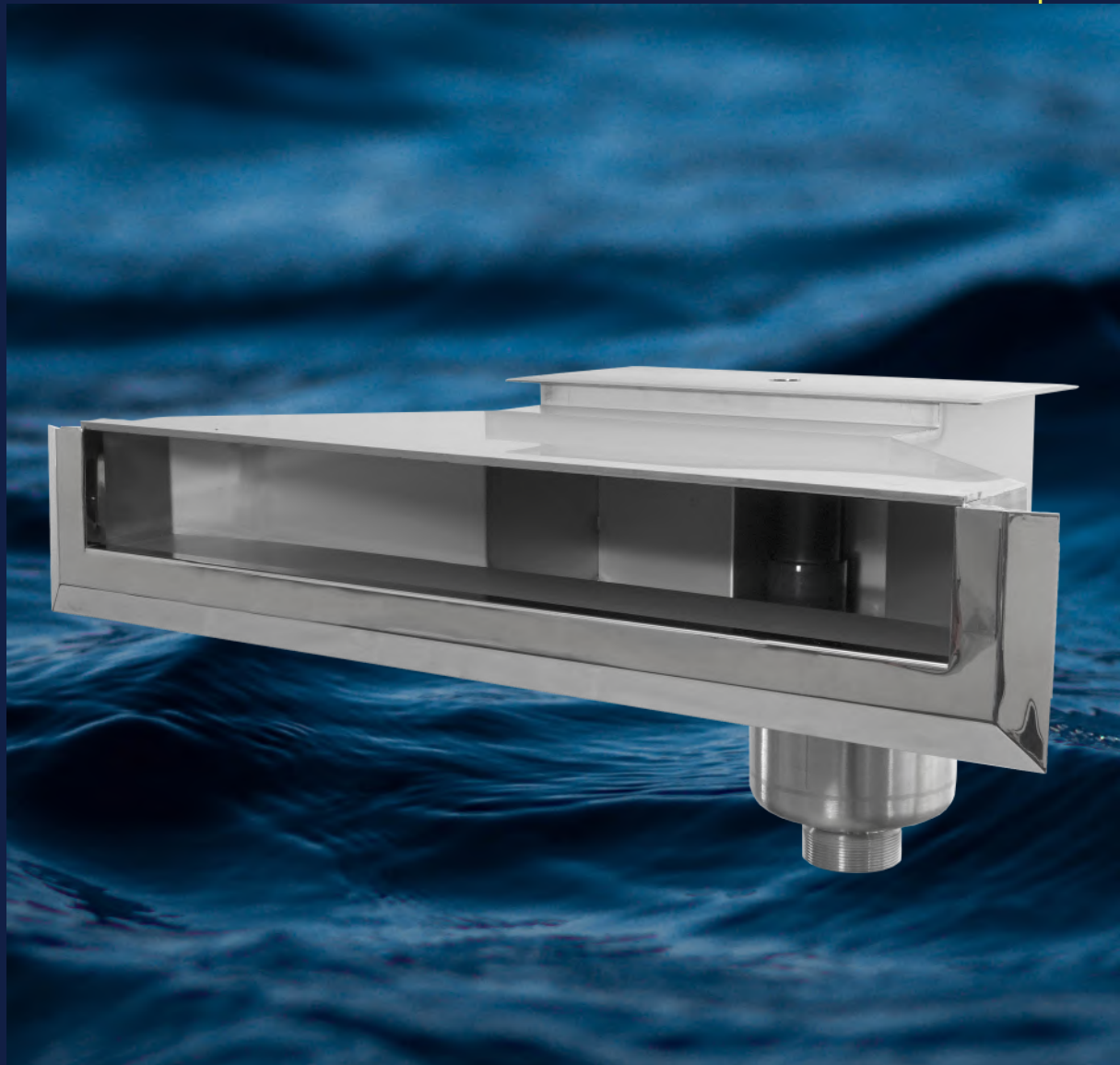


# EINBAUTEILE ABS & 4VA

*ocean. smart*



AUF LANGZEIT EINGEBAUT





**ocean®**

## GESCHICKT KOMBINIEREN MIT DEM SKIMMER DELUXE HIGH75

**Das flache Design der Skimmervlängerungen und -blenden vermittelt einen beinahe nahtlosen Übergang von Wasserlinie und Poolkante für alle Beckentypen. Das flexible Baukastensystem ermöglicht eine individuelle Konfiguration des Pools.**

Im Ocean® Skimmer deluxe ist eine Halterung für einen Niveausensor, welcher optional lieferbar ist, integriert. Der Niveausensor, welcher über eine Steuerung mit einem Magnetventil verbunden ist, füllt den Pool bei zu geringem Wasserstand mit Wasser. Das verhindert das Trockenlaufen der Pumpe.

# HOCHWASSERSTANDSKIMMER

## Ocean® Skimmer M5 deluxe High75, ABS + V4A

Extra hoher Wasserstand bis 4–5cm, quadr. V4A-Skimmerabdeckung & V4A-Edelstahlverlängerung hochglanz für Folien-, Fertig- & Betonbecken, Saugbreite 666 cm, inkl. Siebkorb, Halterung f. PVC Niveausensor, d50 Klebe- + 2" IG-Anschluss



## Smart Skimmer High75 ABS

Hoher Wasserstand bis 6–7 cm, Saugbreite 700 mm, für Beton-, Folien- und Fertigbecken, inkl. Siebkorb, Saugplatte, R 1½" + 2" IG-Anschluss

Auch in schwarz erhältlich.



## Ocean® Skimmer M5 deluxe High47 ABS + V4A

Extra hoher Wasserstand bis 4–5 cm, quadr. V4A-Skimmerabdeckung & V4A-Edelstahlverlängerung hochglanz, Saugbreite 390 mm, für Beton-, Folien- und Fertigbecken, Siebkorb, Halterung f. PVC Niveausensor, d50 Klebeanschluss + 2" IG-Anschluss



## Smart Skimmer High50 weiß ABS

Hochwasserstandskimmer ABS, für Folien und Fertigbecken, Dichtung, Schraubenset AISI-316, Siebkorb, R1½"+2" IG Anschluss, empfohlener Durchfluss 5m³/h



## Niveausteuering NC01 steckerfertig

Mit Zeitverzögerungsschalter (von 2–135 Sek. einstellbar), inkl. PVC Magnetschwimmer für einfachen Einbau in Ocean® Skimmer M5 und PT, da dieser mit einer integrierten und höhenverstellbaren Halterung für den Schwimmer ausgestattet ist



## Ocean® Wasserstandsregelsystem

Mechanisch, Wasseranschluss ¾", Gehäuseanschluss d63/d50, inkl. verstellbarem Schwimmer



# SKIMMER DELUXE & ZUBEHÖR

## M5 oder PT

## Ocean® Skimmer deluxe, M5 oder PT

Für Folien- und Polyesterbecken, mit Korb, Flanschset, Skim Vac, Platte d32/38, Blende, M5 Gewindeeinsätze A4 (SS316), Schraubenset, Dichtungen, Reduktionen 2"/1½" und Überlaufanschluss d50, inklusive Ausnahme für PVC Niveausensor – empfohlener Durchfluss 8 m³/h – je 25 m² Wasseroberfläche ein Skimmer



Niveausensor im Skimmer gegen Aufpreis

Der Niveausensor ist optional inkludiert, er ist mit einem Wasserstandfühler verbunden und füllt den Pool bei zu geringem Wasserstand automatisch mit Wasser.

M5: weiß  
PT: weiß, schwarz, grau



## Ocean® Schutzitter

Für Skimmer Ocean® deluxe, gegen Laub und andere Verschmutzungen welche die Funktion des PVC Niveauschalters NC01 beeinträchtigen könnten, kann ohne zusätzliche Werkzeuge nachträglich installiert werden.



## Ocean® Breitmaulverlängerung M5 deluxe

Für Folien- und Polyesterbecken, 25 cm, Gewindeeinsätze A4 (SS316), Dichtungen, Blende, Schraubenset, Frontverlängerung und -verbreiterung des Skimmers M5 deluxe (Art.Nr. 170560).

M5: weiß  
PT: weiß, grau, schwarz



## Ocean® Skimmerverlängerung deluxe

25 cm, M5 Gewindeeinsätze A4 (SS316), Dichtungen, Blende, Schraubenset, zur optimalen Frontverlängerung des Skimmers M5 deluxe (Art.Nr. 170560).

M5: weiß  
PT: weiß, schwarz



## Ocean® Breitmaul/Schrägflansch (6°) Polyesterbecken

Montage von Ocean® Skimmer M5 deluxe (Art.Nr. 170560), für Polyester-Fertigbecken, Keramik – an schrägem Beckenflansch (mit elektr. Niveauregelung Präher NC01), integrierte M5 A4 Edelstahl-Gewindebuchsen.

M5: weiß  
PT: grau, schwarz



## Klebedichtung für Ocean® Skimmer deluxe

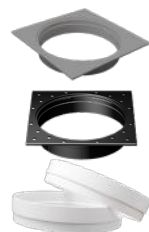
Alternativ zur beiliegenden Doppellippendichtung für Ocean® Skimmer deluxe, Klebedichtung.



## Kragen & Hals für Ocean® Skimmer deluxe

Individuelle Höhenverlängerung für Ocean® Skimmer deluxe.

Kragen: grau, schwarz  
Hals: weiß



## Ocean® Höhenverlängerung deluxe

Inkl. 2 Stk. Verlängerungsringe (Teleskopsystem), quadratische Abdeckung zur Integration des runden Standard-Skimmerdeckels, ABS, weiß.



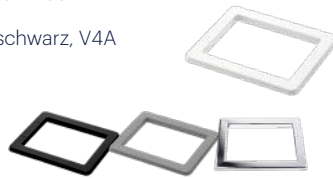
### Ocean® Skimmerabdeckung & Höhenverlängerung Edelstahl

ISI316/V4A, für Ocean® Skimmer deluxe, quadratisch 250 x 250 mm, inkl. runder Abdeckung und Höhenausgleich 4,5 cm.



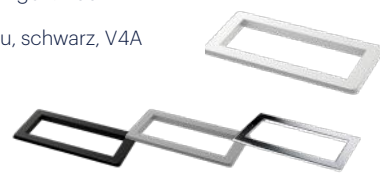
### Blende für Ocean® Skimmer deluxe

Abmessungen: 263 x 211 mm  
weiß, grau, schwarz, V4A



### Breitmaulblende für Ocean® Skimmer deluxe

Abmessungen: 466 x 242 mm  
weiß, grau, schwarz, V4A



### Smart Winterverschluss

1½" EPDM 38 - 51 mm  
oder  
2" EPDM 51 - 63,5 mm



ALLE ABMESSUNGEN UND EINBAUANLEITUNGEN UNTER [SHOP.PERAQUA.COM](http://SHOP.PERAQUA.COM)

**Ocean®**

# EINSTRÖMDÜSEN

deluxe; M5 oder PT

### Ocean® Mauerdurchführung deluxe

PT Variante für Folien-, Fertig-, & Fliesenbecken mit PT Schraubenset selbstschneidend.



M5 Variante für Folien-, Fertig-, Fliesen- & Betonbecken mit integrierten A4 Gewindeeinsätzen.

2" IG / AG / Klebe d50 mm, inkl. 2 Fixierungsglaschen zur optimalen Fixierung, Öffnung für die Bewehrungs-eisen und Kontermutter für die Wandschalung.



M5 Variante mit A4 Gewindeeinsätze

### Ocean® Einströmdüse deluxe M5, DIN

Mit Kugel nach DIN EN16582, Dichtungen, Schraubenset, in Kombination mit Mauerdurchführung deluxe M5.

weiß, grau, schwarz



### Ocean® Einströmdüse deluxe M5, Standard

Mit Universalkugel 13/17/21 mm, Dichtungen, Schraubenset, in Kombination mit Mauerdurchführung deluxe M5.

grau



### Ocean® Einströmdüse deluxe PT, DIN

Für Folienbecken, mit Kugel nach DIN EN16582, Dichtungen, PT Schraubenset selbstschneidend, in Kombination mit Mauerdurchführung deluxe P.

weiß, grau



### Ocean® Einströmdüse deluxe PT, DIN

Für Beton-/Fliesenbecken, mit Kugel nach DIN EN16582, 2" Außengewinde/d50, Verwendung zum direkten Hineindreihen in Kombination mit PT Mauerdurchführung.

weiß



### Ocean® Einströmdüse deluxe M5, DIN, kurze Ausführung

Für Folien- & Stahlwandbecken, mit Kugel nach DIN EN16582, Schraubenset, 2 Dichtungen, M5 Edelstahlgewindeeinsätze, Klebeanschluss d50/63, im Set.

weiß



### Ocean® Einströmdüse deluxe PT, DIN, kurze Ausführung

Für Folien- & Stahlwandbecken, mit Kugel nach DIN EN16582, PT Schraubenset selbstschneidend, 2 Dichtungen, Klebeanschluss d50/63, im Set.

weiß, grau

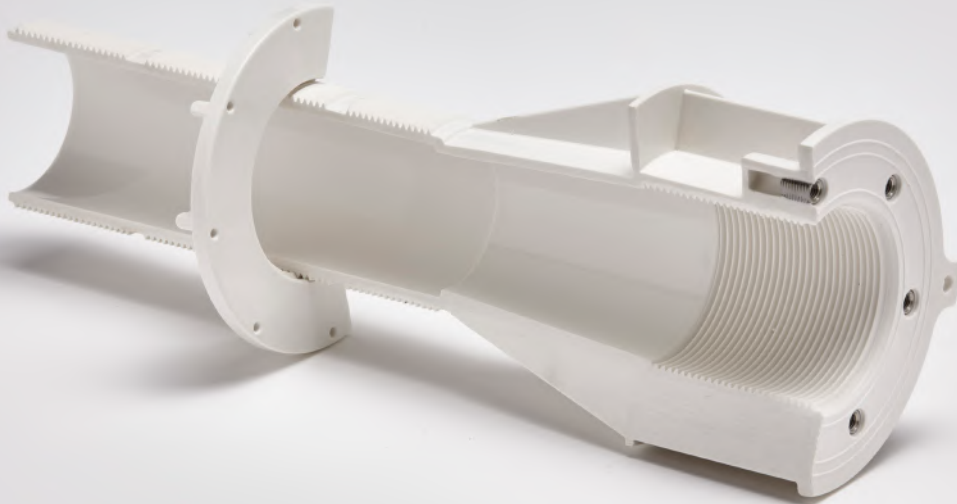


### Ocean® Einströmdüse PT, Standard, kurze Ausführung

Für Folien- & Stahlwandbecken, mit Universalkugel 13/17/21 mm, Schraubenset, 2 Dichtungen, PT Schraubenset selbstschneidend, Klebeanschluss d50/63, im Set.

schwarz





**ocean.**

## DIE VIELFÄLTIGE WELT DER OCEAN® EINBAUTEILE

**Das einzigartige Baukastensystem ermöglicht die punktgenaue Konfiguration von Design und Farbe Ihrer Poolkomponenten für alle Beckentypen exakt nach Kundenwünschen und ist optimal für den Einbau in Ocean® Brick Styroporschalsteine (Einbautiefe = 25 cm) konzipiert.**

Skimmerblenden, -verlängerungen, -verbreiterungen, Einströmdüsen, Blendrahmen für Bodenabläufe, uvm. bieten wir in den Farben Weiß, Schwarz und Grau. Sie sind perfekt kombinierbar mit den dazu passenden Poolfolien und speziell mit unseren neuen Folien in Steinoptik.

Alle ABS-Produkte aus unserem Ocean® Einbauteil-Sortiment sind chlor-, UV-, salzwasser- und ozonbeständig. Vielfach produziert in Österreich entsprechen die Einbauteile strengsten Normen und Kriterien.

### M5 VS. PT

**DER KLEINE FEINE  
UNTERSCHIED**



Im Gehäuse der M5 Variante befinden sich hochwertige Edelstahlinsätze A2. Dadurch kann ein Blendrahmen mit hochwertigen M5/A4 Schrauben befestigt werden.



Bei der PT Variante werden speziell entwickelte A2-Schrauben direkt in den Kunststoff geschraubt.



### Ocean® Einströmdüse deluxe DIN, Fertigbecken

Für Poly-, Vinylesterbecken, mit Kugel nach DIN EN16582, Flanschset, Dichtungen, POM Unterlagsscheibe, Klemmmutter, im Set.



weiß (inkl. Montageschlüssel)  
grau  
schwarz



### Ocean® Verschlussstopfen

Für Ocean® Einlaufdüsen, mit O-Ring ABS, Außengewinde 1½".



### Ocean® Multifunktionsschlüssel

Zur einfachen Montage von Blenden der Ocean® Einströmdüsen, Montage ohne Ablassen des Poolwassers möglich.



### Ocean® Bodeneinlaufdüsen

Für Betonbecken, ABS, d63 Klebeanschluss oder R2" AG.



### Ocean® Bodeneinlaufdüsen

Für Folienbecken, 2" AG, d50 Klebeanschluss, 2 Dichtungen, Schraubenset, Durchfluss verstellbar.



ALLE ABMESSUNGEN UND  
EINBAUANLEITUNGEN UNTER  
[SHOP.PERAQUA.COM](http://SHOP.PERAQUA.COM)

**Ocean®**

# BODENABLÄUFE

## M5 oder PT

### Ocean® Bodenablauf deluxe M5

Für Folien-, Fertig-, Beton- & Fliesenbecken, mit A4 Edelstahlgewindeeinsätze & M5 Schrauben, flache Abdeckung, 2" IG, Flansch-Schraubenset, Dichtsatz, maximaler Durchfluss 15 m³/h.



weiß

### Ocean® Bodenablauf deluxe PT

Für Folien-, Fertig-, Beton- & Fliesenbecken, PT Schrauben, flache Abdeckung, 2" IG, Flansch-Schraubenset, Dichtsatz, maximaler Durchfluss 15 m³/h.



weiß, schwarz



### Ocean® Abdeckung Edelstahl

Für Ocean® Bodenablauf M5 und PT, V4A Edelstahl, AISI316, d 222 mm.



### Ocean® Blendrahmen

Für Ocean® Bodenablauf M5 und PT, ABS, ohne Gitterdeckel.

grau



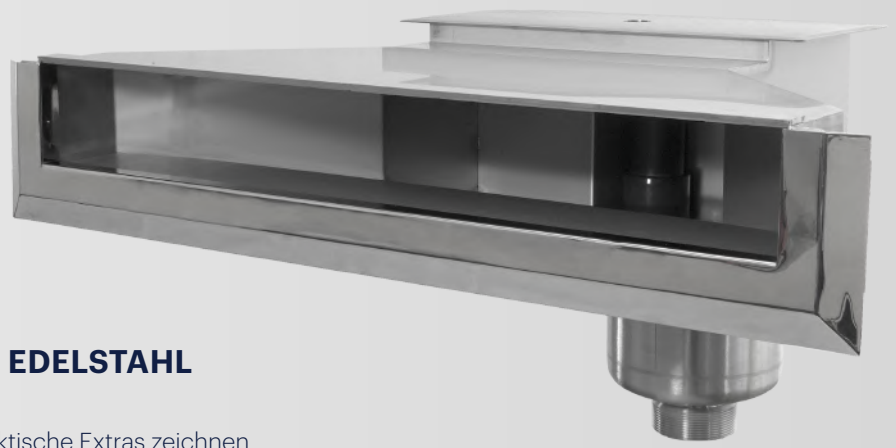
### Ocean® Gitterdeckel

Für Ocean® Bodenablauf M5 und PT, ABS.

grau



# SCHWIMMEN IM EDLEN GLANZ



## OCEAN® EINBAUTEILE AUS V4A EDELSTAHL

Puristisches, geradliniges Design und viele praktische Extras zeichnen die V4A Ocean® Einbauteilserie aus.

Unter anderem bietet die Ocean® V4A Hochwasserstandskimmer Serie 500 & 700 PRO höchste Wasserlinien für Skimmerbecken, wie auch eine integrierte Halterung für einen automatischen Niveausensor, ein d50 Überlauf sorgt für Betriebssicherheit und eine integrierte Nachfüllleitung d20 für eine stabile, hohe Wasserlinie nach dem Rückspülprozess.

Der Skimmerdeckel kann mittels Clip am Gehäuse fixiert werden. Ein R 2½" Innengewindeabgang sorgt für eine ordentliche Durchströmung und breite Oberflächenreinigung. Der einzigartige V4A Blendrahmen stellt ein unverkennbares Designelement in Ihrem Pool dar und ist optimal auf die „Square“ quadratischen Ocean® Einlaufdüsen & Bodenabläufe abgestimmt. Beide Produktlinien können mit matter (Square) und polierter Oberfläche (rund) geliefert werden. Die Montage der runden oder quadratischen Ocean® V4A Düsen kann über die ABS oder V4A Ocean® Mauerdurchführungen ausgeführt werden.



# V4A EDELSTAHL EINBAUTEILE

### Ocean® Hochwasserstandskimmer Edelstahl V4A High500

Für Folien-, Polyester-, Betonbecken, mit Überlauf d50 und integrierter Halterung für Niveauregelung, mit Deckel, Edelstahlsiebkorb, Saugbreite 460 mm, Anschluss IG 2" und AG 2½".



### Ocean® Hochwasserstandskimmer Edelstahl V4A High500 PRO

Für maximal hohen Wasserstand, für Folien-, Polyester-, Betonbecken, mit Überlauf d50 und integrierter Halterung für Niveauregelung, mit Deckel, Edelstahlsiebkorb, Saugbreite 460 mm, Anschluss IG 2" und AG 2½".



### Ocean® Hochwasserstandskimmer Edelstahl V4A High700 PRO

Für maximal hohen Wasserstand; für Folien-, Polyester-, Betonbecken, mit Überlauf d50 und integrierter Halterung für Niveauregelung, mit Deckel, Edelstahlsiebkorb, Saugbreite 660 mm, Anschluss IG 2" und AG 2½".



### Ocean® Mauerdurchführung V4A PRO

Mit Wasserstopp und Gewinde, 2" IG, für Folien-, Beton und Fliesenbecken.



Varianten:  
- l = 250 mm  
- l = 300 mm

### Blende für Ocean® Einlaufdüse V4A

Zur Abdeckung aller Ocean® Einströmdüsen, inkl. Blende und Kugel, DIN V4A AISI316, 1½" AG.



Varianten:  
- 7 Bohrungen à 5 mm,  
Universalkugel Bohrungen:  
- Ø 13 mm  
- Ø 18 mm



### Blende für Ocean® Einlaufdüse PRO „Square“

Gebürstet, DIN V4A AISI 316, zur Abdeckung aller ABS Ocean® Einlaufdüsen V4A inkl. Blende, Kugel und Distanzring, 1½" AG.



Varianten Kugelbohrungen:  
- 7 Bohrungen à 5 mm  
- Ø 13 mm  
- Ø 18 mm



### Ocean® Bodenablauf V4A PRO

Poliert, d150 mm, für Folien-, Beton- und Fliesenbecken, 2" IG, mit Erdungsanschluss.



### Ocean® Bodenablauf V4A PRO „Square“

Gebürstet 150 x 150 mm, für Folien-, Beton- und Fliesenbecken 2" IG.



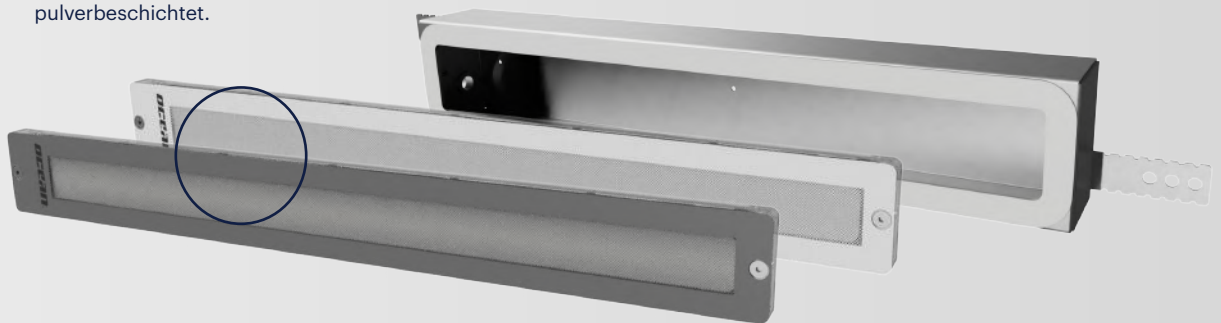
ALLE ABMESSUNGEN UND  
EINBAUANLEITUNGEN UNTER  
SHOP.PERAQUA.COM

# OCEAN® V4A UNTERWASSER SCHEINWERFER

Das hochwertige und moderne Design der in Österreich gefertigten Ocean® Scheinwerfer aus Edelstahl unterstreicht den Charakter eines edlen Poolkonzepts.

Die neuen Unterwasserscheinwerfer sind für eine einfache Montage konstruiert. Bei Serie RECTANGULAR erfolgt die Installation mittels Befestigungsbolzen und bei Serie SQUARE mittels innovativem, magnetischem Montagesystem.

In den Ausführungen V4A gebürstet und weiß pulverbeschichtet.



Speziell entwickelte Montage- laschen für die Fixierung im Ocean® Brick Styroporschal- stein oder PP-Becken.



## MAGNETISCH & BÜNDIG

Der neue Ocean® Scheinwerfer SQUARE wird mit einem einzigartigen, magnetischen Montagesystem im Becken installiert. Das Design wurde so konstruiert, dass sich die Scheinwerfer bündig in die Beckenwand integrieren lassen.



# UNTERWASSERSCH EINWERFER

## LED/RGB und Zubehör

### Ocean® Unterwasserscheinwerfer Komplettsets **Square**

RGBW LED, für Folien-, Beton-, Fliesen und Edelstahlbecken, innovatives magnetisches Montagesystem, 110 x 110 mm, ca. 2500 Lumen, inkl. 15 m Kabel, 24 VDC, inkl. Flanschset in bündigem Einbautopf, Varianten:  
- gebürstet  
- pulverbeschichtet



### Ocean® Unterwasserscheinwerfer Komplettsets **Rectangular**

RGBW LED, für Folien-, Beton-, Fliesen und Edelstahlbecken, 60 x 570 mm, ca. 2200 Lumen, inkl. 15 m Kabel, 24 VDC, inkl. Flanschset in bündigem Einbautopf, Varianten:  
- gebürstet  
- pulverbeschichtet



### Ocean® Control Box DMX kompatibel

Für Unterwasserscheinwerfer Square und Rectangular, 1 Kanal inklusive, mit bis zu 4 Kanälen bestückbar, Gehäuse IP spezifiziert, inkl. Schuko-Stecker, 350 mA, 24 V, 100 W, Netzteil innen



### Ocean® Einbautopf V4A für Unterwasserscheinwerfer **Square**

Inkl. Befestigungslaschen zur Fixierung im Ocean® Brick Schalstein, einzigartiges magnetisches Befestigungssystem, Kabeldurchführung mit 3/4 Innengewinde, Verrohrung mit dem entsprechenden Praher/IBG® Fitting und FlexSchlauch.



### Ocean® Einbautopf V4A für Unterwasserscheinwerfer **Rectangular**

Inkl. Befestigungslaschen zur Fixierung im Ocean® Brick Schalstein, einzigartiges magnetisches Befestigungssystem, Kabeldurchführung mit 3/4 Innengewinde, Verrohrung mit dem entsprechenden Praher/IBG® Fitting und FlexSchlauch.



### Ocean® DMX Schnittstelle inkl. Fernbedienung

Für Unterwasserscheinwerfer Square und Rectangular Funkfernbedienung mit Touch Farbrad. Einfachste Installation und Inbetriebnahme, in eigener Box verbaut.



### VISION Pro RGBW 17/10/5 **RGBW**

**Pro 17:**  
7000 lm  
180 W  
Ø 170 mm



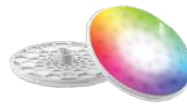
**Pro 10:**  
3500 lm  
85 W  
Ø 100 mm

**Pro 5:**  
1200 lm  
33 W  
Ø 50 mm

Programmierbarem RGBW-Farbmodi, Dimmmöglichkeit, sehr breiter Abstrahlwinkel, inkl. abnehmbarem 2 m Gummikabel.

### VISION Spectra 17/10/5 **RGB**

**Spectra 17:**  
1600 lm / 2450 lm  
20 W / 32 W  
Ø 170 mm



**Spectra 10:**  
1550 lm  
20 W  
Ø 100 mm

**Spectra 5:**  
450 lm  
8 W  
Ø 50 mm

11 einstellbare Farbprogramme, 2 davon Farbanimationen

### VISION 17 + 10 + 5 cm Scheinwerfer Blenden

Blenden in den Farben: weiß, sand, hellgrau, hellblau, blau, schwarz sowie V4A Edelstahl



Optimale Farbabstimmung mit Ocean® deluxe Schwimmbadfolienprogramm.

### VISION Adagio Pro 17/10/5 **weiß**

**Pro 17:** 5500 lm, 57 W, Ø 170 mm  
**Pro 10:** 2600 lm, 25 W, Ø 100 mm  
**Pro 5:** 750 lm, 8 W, Ø 50 mm



### VISION Adagio Pro 17/10/5 **warmweiß**

**Pro 17:** 4950 lm, 55 W, Ø 170 mm  
**Pro 10:** 2400 lm, 23 W, Ø 100 mm  
**Pro 5:** 700 lm, 8 W, Ø 50 mm



### VISION Spectra 17/10/5 **weiß**

**Spectra 17:** 1675 lm / 2400 lm, 17 W / 32 W, Ø 170 mm

**Spectra 10:** 1500 lm, 20 W, Ø 100 mm

**Spectra 5:** 550 lm, 8 W, Ø 50 mm



### Fernsteuerung für VISION Spectra und Moonlight mit Trafo

Für Funktionen AUS/EIN und Farbeinstellung bei Adagio RGB MULTICOLOUR, inkl. Handfunktensender, Reichweite bei optimalen Verhältnissen 40-100 m, auch für Moonlight verwendbar (mit Trafo 200 VA, Eingang 230 V AC/Ausgang 12 V AC max. 200 W).



### Fernsteuerung für VISION Spectra & Moonlight ohne Trafo

Für Funktionen AUS/EIN und Farbeinstellung bei RGB MULTICOLOUR, inkl. Handfunktensender, Reichweite bei optimalen Verhältnissen von 40-100 m (ohne Trafo, Eingang 12 V AC).



### Fernsteuerung für alle VISION Lampen mit Trafo

DMX512 und RS-485 Anschluss, inkl. Handfunktensender (mit Trafo 350 VA), inkl. Dimmfunktion.

Ersatzhandsender auf Anfrage.



# UNTERWASSERSCHEINWERFER

## LED/RGB und Zubehör

### VISION Moonlight Multicolor / Weiß

Mit Montageklips für gängige Scheinwerfermarken und alle gängigen 300 W Scheinwerferrahmen, Nischen zum nachträglichen Einbau, optional mit Steuerung inkl. Handsender, IP68, Eingangsspannung, 8-14 V AC, 4 m Kabel 2-adrig, 16 Farbvariationen (bei RGB).

#### RGB Varianten:

800 lm, 13 W  
1550 lm, 23 W  
2200 lm, 33 W

#### Weiß Varianten:

1350 lm, 14 W  
2400 lm, 23 W  
3500 lm, 35 W

Wir empfehlen eine Moonlight Edelstahlblende.



### VISION Mauerdurchführung kurz

Für Folienbecken und Betonbecken, kurze Ausführung, ABS, Schlauchanschluss 25 mm.

Für VISION Pro, Spectra oder Adagio Pro.



### VISION Mauerdurchführung lang

Für Folien und Betonbecken, lange Ausführung, ABS, Schlauchanschluss 25 mm.

Für VISION Pro, Spectra oder Adagio Pro.



### VISION Mauerdurchführung

Für Poly-, Vinylesterbecken, PP-Becken, etc., ABS, mit Kontermutter, mit Innenverschraubung.

Für VISION Pro, Spectra oder Adagio Pro.



### VISION Mauerdurchführung Edelstahl

Für V4A Becken, V4A Edelstahl, mit Innenverschraubung.

Für VISION Pro, Spectra oder Adagio Pro.



### VISION Moonlight Einbauteilset

Inkl. Blende weiß (ohne Lampe).



### Transformator TORO DIN

220-230 V IN, 12 V AC OUT, für Hutschiene montage.

150 W / 350 W / 700 W



### Transformator TORO IP64

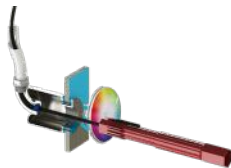
220-230 V IN, 12 V AC OUT, IP64, mit Kunststoffgehäuse.

150 W / 350 W / 700 W



### Montageschlüssel

Für VISION Mauerdurchführungen.



### Smart Scheinwerfer M5, 300 W - 12 V

ABS, 300 W-12 V PAR 56 Birne (162,5 lm), Dichtungen, Schraubenset, 1 m Kabelschutzhülle, 2,50 m 2 x 4mm Kabel, korrosionsbeständig, chem. Beständigkeit, IP68, Lampenwechsel ohne Wasserspiegelsenkung, Beleuchtungsfläche: ~ 16 m<sup>2</sup> Montageabstand: ~ 4 m Tiefe: 65 cm vom Beckenboden



### Smart Scheinwerfer M5, 300 W - 12 V

Inkl. 18x Edelstahlinsätze & 25mm Schrauben, ABS 300W 12V mit Flanschset für Folienbecken, für Polyesterbecken empfehlen wir 35 mm Schrauben



### Kabelanschlussdose

Anschlussbox aus starkem, weißem ABS Material, Kabelanschlussdose mit allen Unterwasserscheinwerfern kompatibel, wird geliefert mit quadratischem Deckel, 4 Nirosta-Schrauben, O-Ring im Deckel inkludiert, UV Schutz, chem. Beständigkeit.



### Smart Scheinwerfer M5, 300 W - 12 V

Mit Edelstahlblende inkl. 2x Edelstahlinsätze A4, ABS 300 W 12 V mit Flanschset für Folienbecken.



### Smart Wandscheinwerfer PT

Für nachträglichen Einbau inkl. Halogenlampe 100 W-12 V bzw. 50 W-12 V, ABS, 2,5m Unterwasserkabel, 1 m flexibler Kabelschutzhülle, Schutzglas, IP68, UV Schutz, Beleuchtungsfläche: je Scheinwerfer ~ 10 m<sup>2</sup>, Montageabstand: ~ 2 m, Tiefe: 65 cm vom Beckenboden.



FAMILIE, SPORT, ENTSPANNUNG – IN EINEM POOL STECKT LEBEN.



# PERAQUA®

# EIN POOL VOLLER LEBEN

Höchste Prämisse für uns ist, jeden Pool mit kreativer, perfekter, leistbarer und vor allem langlebiger Pooltechnik zu bereichern. Dabei steht im Vordergrund, dass die ausgewählte Technik für höchsten Bedienkomfort, Sicherheit, Sauberkeit und Nachhaltigkeit bei Ihrem Projekt sorgt.

Abgestimmt auf das digitale Zeitalter können Sie zwischen vollautomatischen Poolsteuerungslösungen auf WIFI Basis oder manuellen Systemlösungen in **Peraqua®-Qualität** zurückgreifen.

Unsere Mission ist es, Peraqua® & Praher Top Qualität in allen Bereichen unseres Leistungsspektrums von Vertrieb, Marketing, Logistik, Schulungen, Service sowie Reparatur und After Sales Service mit bestem Engagement umzusetzen.

# PERAQUA®



**Peraqua Professional  
Water Products GmbH**  
Handelsstraße 8, 4300 St. Valentin

T. +43 7435/58488-0  
info@peraqua.com



[shop.peraqua.com](https://shop.peraqua.com)



**PERAPLAS DEUTSCHLAND GMBH**  
Regensburger Ring 12, 91154 Roth  
T. +49 9171 9677-1200  
office.de@peraplas.com



**PERAPLAS ČESKO s.r.o.**  
25101 Říčany-Jažlovice, Zdebradská 62  
T. +420 323 63 76-73  
office.cz@peraplas.com



**CHEMIA BRUGG AG**  
Aaraustrasse 51 | 5200 Brugg  
T. +41 56 460 62 60  
info@chemia.ch

Member of **PRAHER  
GROUP**