



smart

FILTRO POLIESTERE
VIENNA II - laminato
MANUALE DI ISTRUZIONI

PERAQUA®

pooled family pleasure

PERAQUA Professional Water Products GmbH

Handelsstraße 8, 4300 St. Valentin

Tel. +43 7435 58 488-0

info@peraqua.com



WWW.PERAQUA.COM



MEMBRE DE **PRAHER**
GROUP



SMART POOL TECHNOLOGY made in Austria



PERAPLAS Deutschland GmbH

Regensburger Ring 12, 91154 Roth - DE

Tel. +49 9171 96771200

office.de@peraplas.com



CHEMIA BRUGG



CHEMIA BRUGG AG

Aarauerstrasse 51, 5200 Brugg - CH

Tel. +41 56 460 62 60

info@chemia.ch



PERAQUA®

pooled family pleasure

**MANUALE
DI ISTRUZIONI
PER L'AVVIO E
LA MANUTENZIONE**

VIENNA II

SUPÉRIEUR



LATÉRAL



**LATÉRAL
CON COPERCHIO
FILTRO NERO**



info@peracqua.com
peracqua.com

VIENNA II

LATÉRAL

LATÉRAL
CON COPERCHIO FILTRO NERO

SUPÉRIEUR

INDICE GENERALE

- Pag. 4- Disegno esploso e codici
- Pag. 5- Funzionamento
- Pag. 6- Installazione
- Pag. 7- Ricarica di sabbia
- Pag. 8, 9- Funzioni
- Pag. 10- Avvio
- Pag. 10- Manutenzione
- Pag. 10- Invernaggio
- Pag. 11- Problemi usuali
- Pag. 11- Avvertenze di sicurezza

MANUALE DI ISTRUZIONI PER L'AVVIO E LA MANUTENZIONE

Leggere e seguire tutte le istruzioni contenute in questo Manuale del Proprietario. La mancata osservanza di queste istruzioni può causare lesioni fisiche e/o guasti nel filtro.

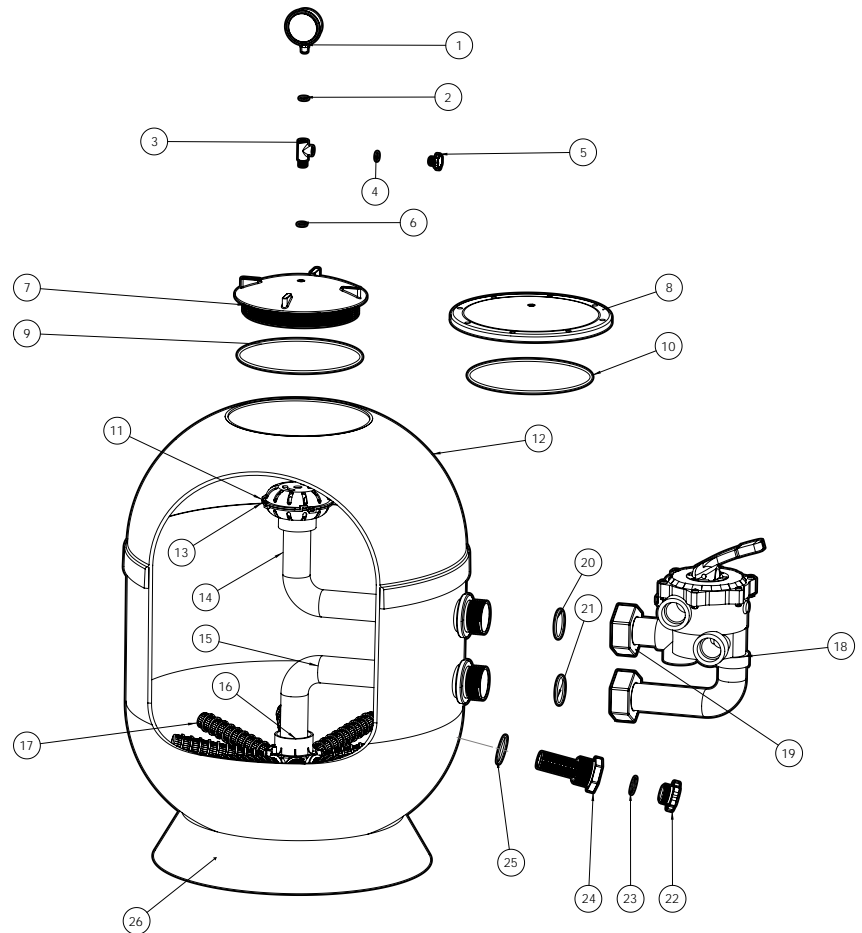
Questo documento dovrà essere consegnato al proprietario della piscina che dovrà conservarlo in un luogo sicuro.

Questo filtro non deve essere usato da persone con una capacità fisica, psichica o sensoriale ridotta, né da persone che non abbiano la conoscenza e l'esperienza necessarie, salvo che siano supervisionati o istruiti sull'uso dell'apparecchio da una persona responsabile della loro sicurezza.

Assicuratevi che i bambini non giochino con questo filtro.

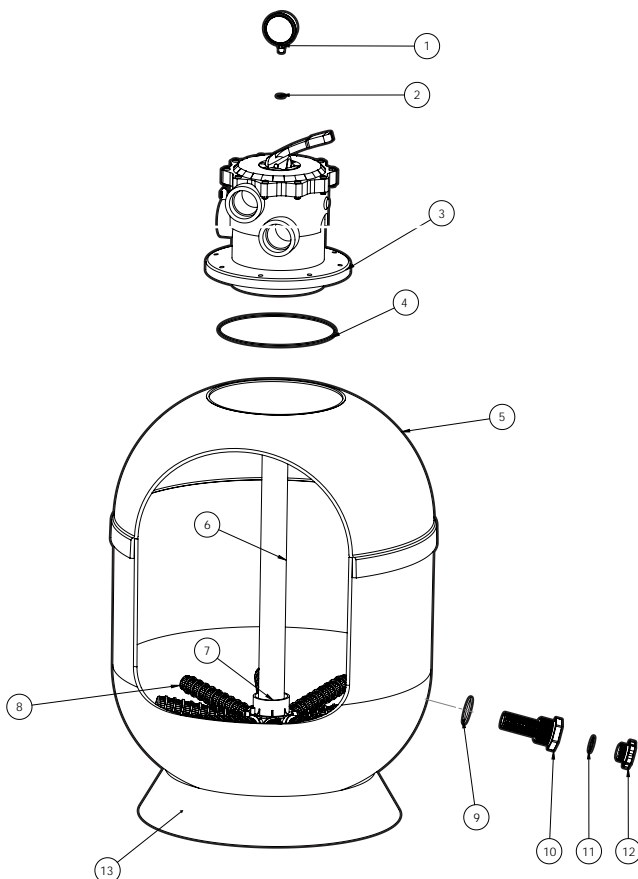
ESPLOSO LATÉRAL

- 1- Manometro di glicerina
- 2- Torica manometro
- 3- "T" manometro
- 4- O-ring tappo
- 5- Tappo
- 6- O-ring "T"
- 7- Coperchio trasparente filettato
- 8- Coperchio poliestere viti
- 9- O-ring operchio filettato
- 10- O-ringoperchio viti
- 11- Diffusore
- 12- Corpo filtro
- 13- Purga
- 14- Tubo PVC ribaltabile
- 15- Tubo collettore
- 16- Collettore
- 17- Braccio collettore
- 18- Corpo valvola
- 19- Set collegamenti
- 20- O-ring collegamenti
- 21- O-ring collegamenti
- 22- Tappo svuotamento
- 23- O-ring tappo
- 24- Set scarico
- 25- O-ring scarico
- 26- Base



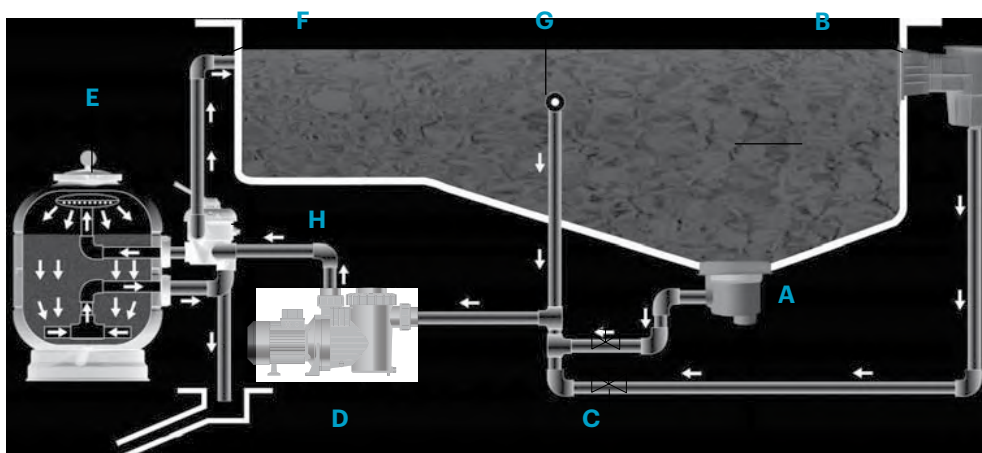
ESPLOSO SUPÉRIEUR

- 1- Manometro di glicerina
- 2- O-ring manometro
- 3- Valvola Top
- 4- Guarnizione valvola
- 5- Corpo filtro
- 6- Tubo PVC
- 7- Collettore
- 8- Braccio collettore
- 9- O-ring scarico
- 10- Scarico
- 11- O-ring tappo
- 12- Tappo scarico
- 13- Base poliestere



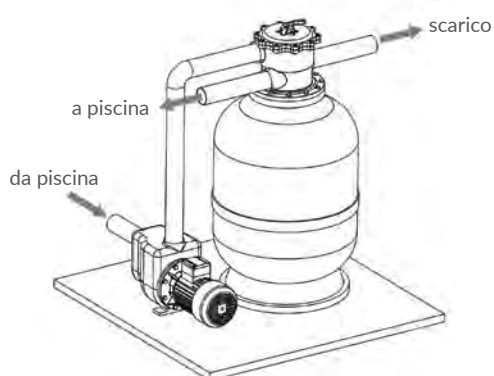
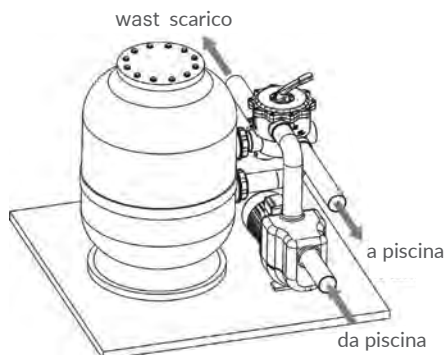
FUNZIONAMENTO

- | | |
|------------------|---------------------------------|
| A Scolo | E Filter |
| B Skimmer | F Ritorno |
| C Valvole | G Pulitore fondo |
| D Pompa | H Valvola selezionatrice |



L'acqua si aspira dal fondo della piscina attraverso lo scolo (A) e dalla superficie grazie agli skimmer (B), arrivando attraverso la pompa (D) al filtro (E) per condurre separate munite con le loro corrispettive valvole (C) e si riversa nella piscina attraverso i distributori (F, bocchette di mandata). Le bocchette vanno installate dalla parte opposta dello scolo e degli skimmers, fornendo così un rinnovo totale dell'acqua della piscina. Il filtro propriamente detto lo compone la ricarica di sabbia di silex, attraverso la quale si fa circolare l'acqua in senso discendente, in modo che trattenga la materia organica in sospensione dell'acqua da filtrare.

Una volta iniziato il ciclo di filtraggio, e dopo un certo lasso di tempo, sarà necessario lavare il filtro, poiché la sabbia si sarà ostruita con le impurità impedendo il passaggio dell'acqua. Quando la pressione nel filtro sarà aumentata sopra i 1,3 Kg/cm², significa che è il momento di eseguire un lavaggio. Con il lavaggio in controcorrente si riesce a invertire il senso di circolazione dell'acqua nel filtro e con ciò si espulsano nello scarico le materie filtrate. Tenendo presente questi dati importanti, le istruzioni per la gestione che si espongono di seguito non dovrebbero supporre nessuna difficoltà.



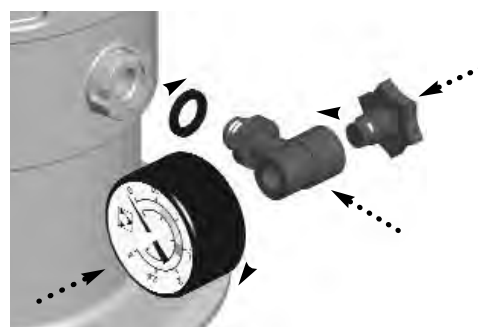
Il filtro dovrà essere installato il più vicino possibile alla piscina e preferibilmente a un livello di 0,50 m. sotto la superficie dell'acqua della piscina. Prevedere che ci sia uno scarico per il vano tecnico dove è ubicato il filtro.

Utilizzare sempre accessori in materiali plastici, preferibilmente PVC o polietilene.

INSTALLAZIONE

Per una corretta installazione del filtro procedere nel seguente modo:

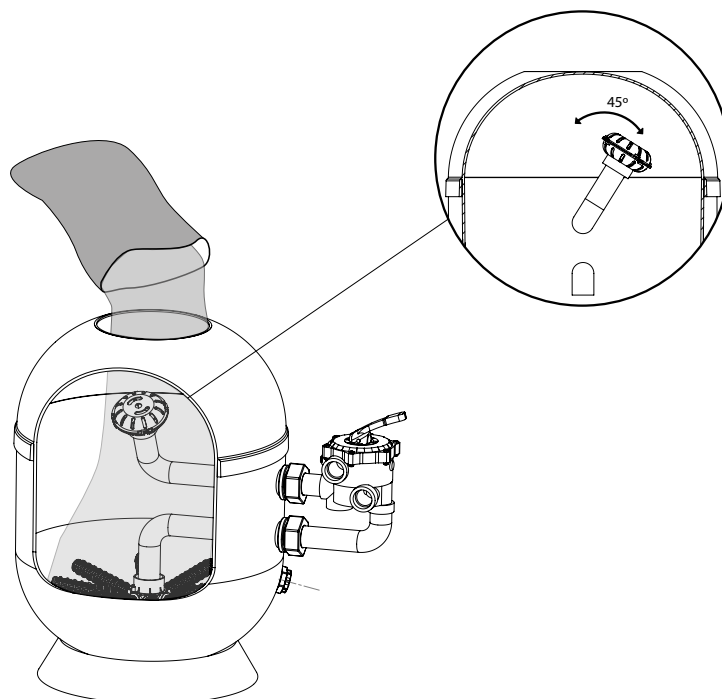
1. Il filtro deve essere installato su una superficie orizzontale pulita.
2. Installare il filtro nella sua postazione finale.
3. Nel caso di un filtro con valvola laterale, installare la valvola selezionatrice nel filtro, cercando che gli anelli o-ring tra la valvola e il filtro siano correttamente posizionati. Importante: la valvola selezionatrice deve restare collocata per facilitarne la manipolazione ed, eventualmente, la sostituzione.
4. Installare la valvola selezionatrice nel filtro. Realizzare le connessioni dei tubi della pompa e della piscina correttamente. Sulla valvola selezionatrice si identifica chiaramente dove si deve realizzare ognuna delle connessioni.
5. Montare la T manometro, l'anello o-ring, il manometro e il tappo purga aria (vedi disegno esploso). Non è necessario utilizzare nastro di teflon, poiché la tenuta in questo punto si ottiene con l'anello o-ring. Avvitare il manometro semplicemente con la mano.



RICARICA DI SABBIA

Bisognerà utilizzare della sabbia silicea con una granulometria da 0,4 a 0,8 mm. Con la quantità indicata sulla piastra delle caratteristiche del filtro, seguire i seguenti passi:

1. Effettuare la ricarica dopo che il filtro sarà stato sistemato al suo posto e si saranno installate i tubi di unione.
2. Togliere il coperchio e l'anello o-ring.
3. Spostare il diffusore da una parte per facilitare la ricarica di sabbia ed evitare che essa penetri nel diffusore.
4. Riempire il filtro con acqua fino alla metà.
5. Versare all'interno del filtro la quantità di sabbia raccomandata.
6. Pulire la sede dell'anello o-ring del coperchio.
7. Sistemare e avvitare il coperchio del filtro.
8. È molto importante che sia la filettatura del coperchio che quella del filtro siano completamente prive di sabbia che può danneggiare entrambe le filettature, pregiudicandone la tenuta stagna.



FUNZIONI

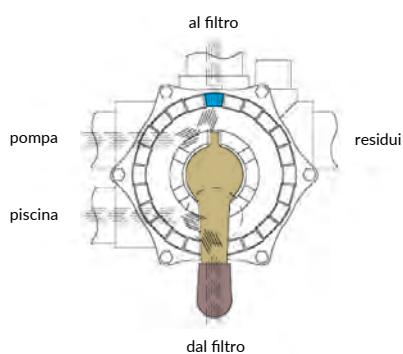
La valvola selezionatrice dispone di una leva con 6 posizioni che permette di selezionare qualsiasi operazione necessaria per un corretto funzionamento del filtro.

IMPORTANTE

Effettuare sempre i cambiamenti di posizione della valvola selezionatrice, a pompa spenta.

Filtraggio

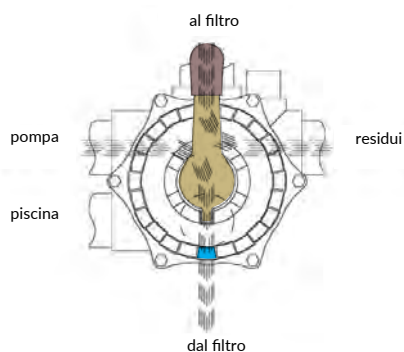
1



Con la pompa ferma porre la leva della valvola in posizione Filtraggio. Avviare la pompa.

Lavaggio

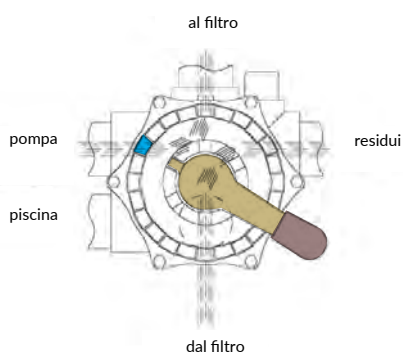
2



Quando le impurità saranno trattenute nel mezzo filtrante, la pressione nel manometro salirà fino a 1,3 bar. Fermare la pompa. Situare la leva in posizione Lavaggio. Valvola, Scarico, Skimmer aperti. Valvola Scolo, aperta. Fare funzionare la pompa per 2 minuti.

Risciacquo

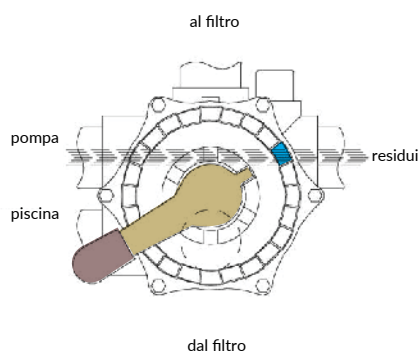
3



Dopo aver effettuato il lavaggio, situare la leva della valvola in posizione Risciacquo, Collegare la pompa per 1 minuto e poi situare la leva in posizione Filtraggio..

Scarico Svuotamento

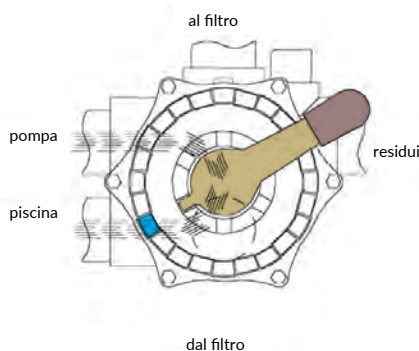
4



Situare la leva in posizione Svuotamento. Valvola di scolo aperta. Non fermare la pompa fino al totale svuotamento della piscina e assicurarsi che le valvole dello Skimmer e del Puliscifondo siano chiuse.

Ricircolo

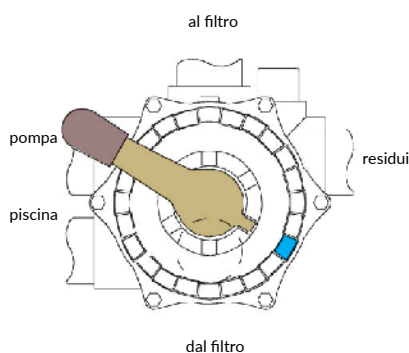
5



In questa posizione, l'acqua della piscina tornerà alla piscina senza passare dal filtro.

Chiuso

6



Questa posizione della leva chiude il passaggio del filtro alla pompa. Si utilizza per aprire il coperchio della pompa e pulirne il cestello (pre-filtro).

7

Posizione invernale

Mantenere la leva alzata

AVVIO

Si raccomanda di avviare l'impianto senza ricaricare il filtro di sabbia, per verificare previamente la corretta tenuta stagna del filtro e dell'impianto. Dopo che sarà stato ricaricato il filtro di sabbia realizzarne un lavaggio previo. Seguire i seguenti passi:

1. Situare la valvola selettiva nella posizione di "LAVAGGIO".
2. Aprire le valvole che controllano i tubi di aspirazione della piscina e collegare la pompa, per 4 minuti.
3. Fermare la pompa, situare la valvola in posizione "RISCIACQUO" e sciacquare per 1 minuto. Poi fermare la pompa e situare la leva della valvola selettiva in posizione "FILTRAGGIO".

IMPORTANTE

Realizzare i cambiamenti di posizione della leva della valvola selettiva con la pompa scollegata.

MANUTENZIONE

1. Pulire il filtro con acqua e sapone, non utilizzare prodotti abrasivi.
2. Sostituire quando è necessario le guarnizioni e i pezzi deteriorati.
3. Effettuare i lavaggi e i risciacqui necessari seguendo le istruzioni di funzionamento.

INVERNAGGIO

1. Svuotare il filtro di acqua.
2. Togliere il coperchio del filtro per mantenerlo ventilato durante il periodo di inattività.
3. Quando è necessario rimettere il filtro in funzionamento, seguire le istruzioni di AVVIO.

PROBLEMI USUALI

PROBLEMA	POSSIBILE CAUSA	SOLUZIONE
Il filtro ha poca portata di acqua filtrata. Il puliscifondo aspira poca acqua.	Filtro capelli ostruito.	Pulire filtro capelli.
	Motore gira al contrario.	Verificare mediante la freccia, che si trova sul coperchio del ventilatore del filtro, il senso di giro del motore. Nel caso non fosse quello corretto, invertire il collegamento del motore*.
	Tubi di aspirazione o impulsione ostruiti.	Eseguirne la pulizia.
	Filtro sporco.	Eeguire lavaggio.
La pressione si eleva rapidamente durante il ciclo di filtraggio.	pH dell'acqua elevato (acqua torbida).	Diminuire pH con prodotto pH Meno (-)
	Manca cloro (acqua verdognola).	Aggiungere cloro.
Manometro pressione oscilla in forma convulsa.	La pompa prende aria.	Controllare fughe di acqua nel filtro capelli e tubi aspirazione.
	Aspirazione semichiusa.	Verificare che le valvole di aspirazione siano totalmente aperte.

*Nel caso non esistesse la freccia indicatrice possiamo anche verificare il giro nel seguente modo: porsi davanti alla pompa, cioè dalla stessa parte dove si trova il tubo di immissione (il motore dietro). Vi assicurate che il giro del motore vada in senso antiorario.

AVVERTENZE DI SICUREZZA

- Non avviate l'impianto senza acqua.
- Tutte le volte che si deve manipolare il filtro o la valvola, scollegateli della presa di corrente.
- Non permettete a bambini o adulti di sedersi sull'impianto.
- Non collegare direttamente il filtro alla rete idrica poiché la sua pressione può essere molto elevata ed eccedere la pressione massima di lavoro del filtro.
- Non pulire il set del coperchio con nessun tipo di solvente, in quanto potrebbe perdere le sue proprietà (lucidità, trasparenza, ecc.).
- Visto che tutte le unioni si fanno con guarnizioni non è necessario stringere i dadi eccessivamente al fine di evitare la rottura dei differenti pezzi di plastica.

PERAQUA[®]
pooled family pleasure

info@peraqua.com
+43 7435 58 488-0

Handelsstraße 8
4300 St. Valentin, Österreich

peraqua.com

