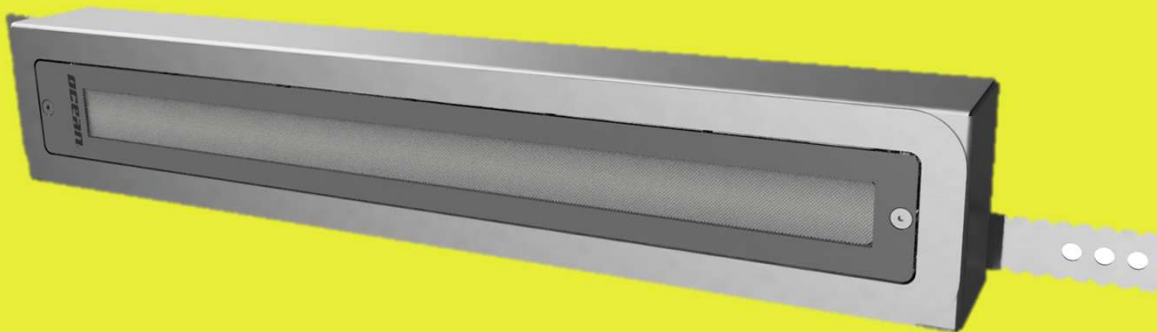


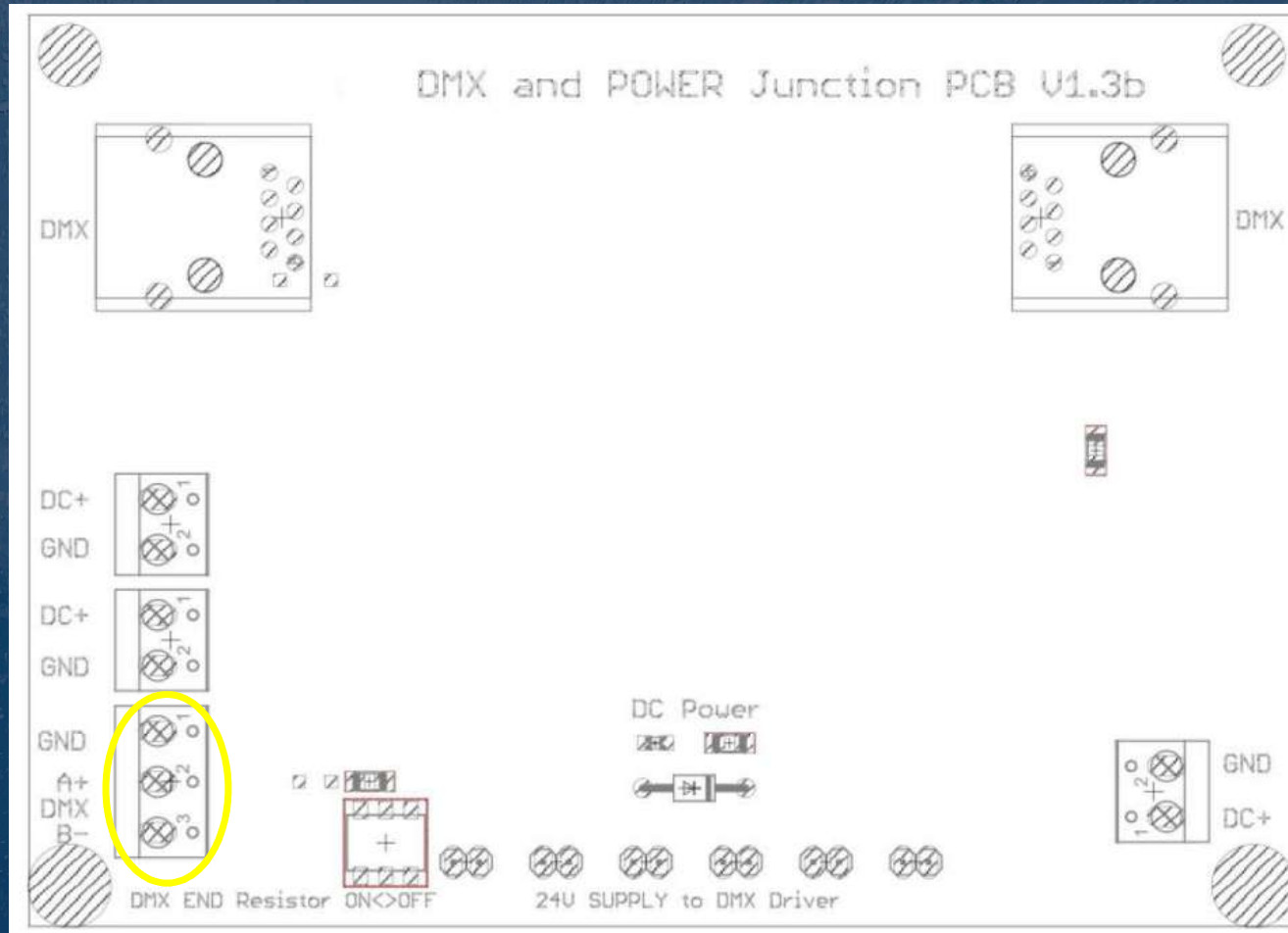
OCEAN Scheinwerfer

- RGBW Scheinwerfer
- Bündiger Einbau
- Befestigung magnetisch
- Kommunikation über DMX Extension





OCEAN Scheinwerfer - Anschluss





OCEAN Scheinwerfer - Anschluss



DMX – Adresse über Drucktaster einstellen, ->
Anzeige am Display

Anschluss am Ausgangstreiber	Funktion	Adernfarben RGBW-Scheinwerfer; KT; PUR 4x0,5+1x1	Adernfarben RGBW-Scheinwerfer; E&E; TPR 4x0,5+1x1+2x0.25
V+	Gemeinsame Anode +	Schwarz	Schwarz
R	Rot	Rot	Rot
G	Grün	Grün	Grün
B	Blau	Blau	Blau
W	Weiß	Weiß	Weiß