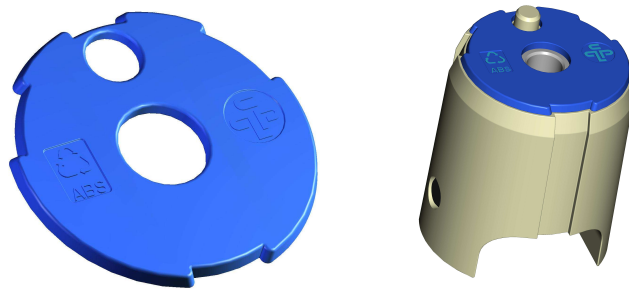


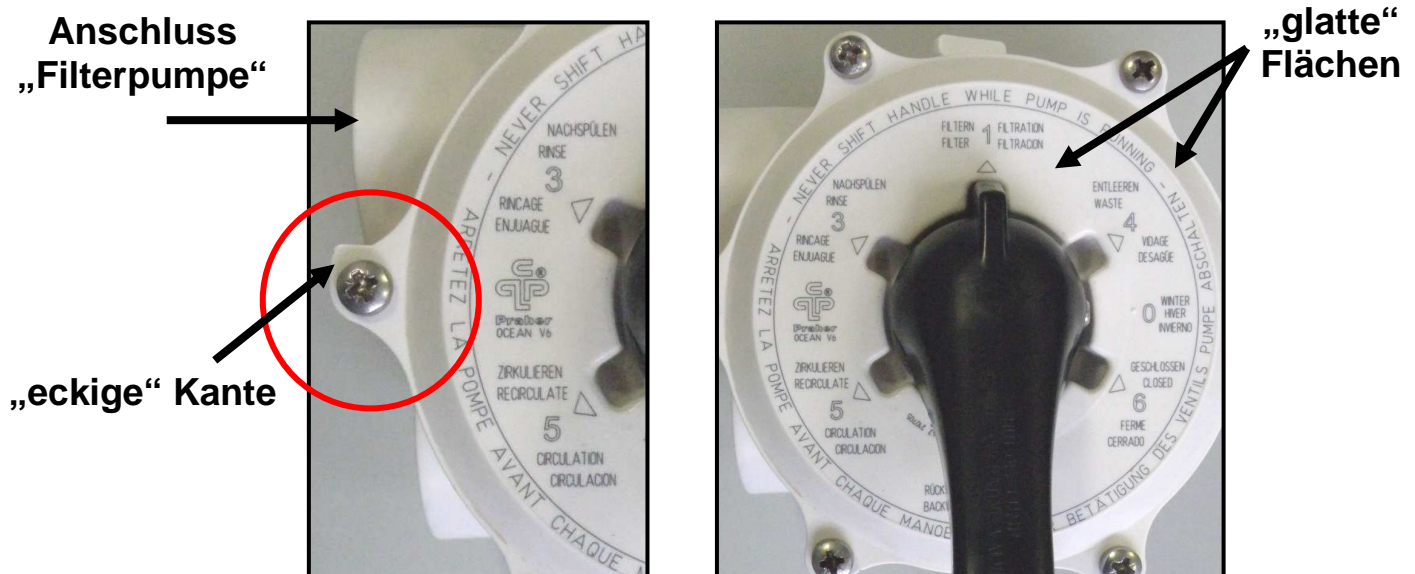
# Aquastar Adapter

Wird nur benötigt, um einen Aquastar „Comfort“ oder „Easy“ auf ein Praher Handventil 1 ½“, 2“, oder 3“ mit altem Dichtsystem aufzubauen!

**Eine andere Verwendung ist nicht zulässig!**



Erkennungsmerkmale von Praher Handventilen mit „altem“ Dichtsystem:



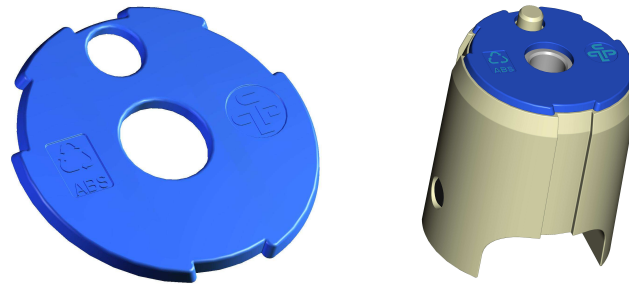
## Montageanleitung

- Ventil mit Ventilgriff auf Position „Filtern“ Stellen
- Den Metallbolzen aus dem Handgriff nehmen
- Kupplung des neuen Antriebes vom Aquastar lösen
- Kupplung auf die Welle geben, „Arretierung“ muss zur Beschriftung „Filtern“ zeigen
- Mit dem beigelegten Metallbolzen die Kupplung auf der Welle befestigen
- Aquastar Adapter auf die Kupplung legen (Schrift muss lesbar sein)
- Aquastar auf die Kupplung geben und mit der zu vor gelösten M10-Schraube „handfest“ anschrauben
- Aquastar lt. Betriebsanleitung in Betrieb nehmen

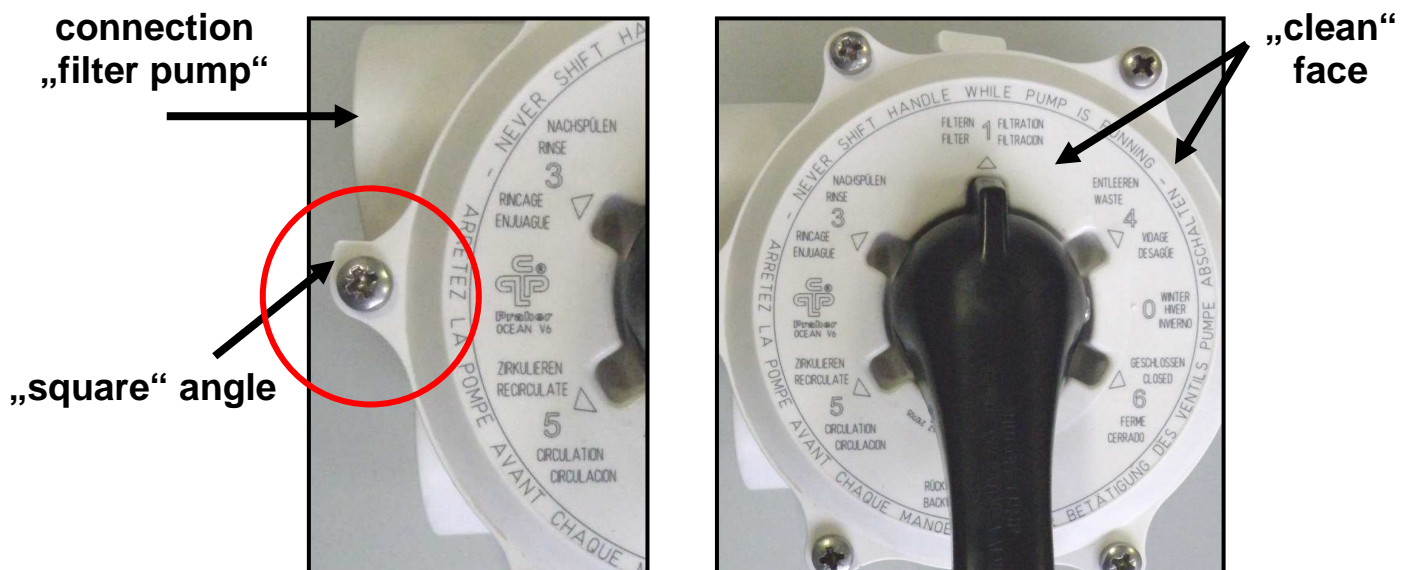
# Aquastar Adapter

Only to use for installation of an Aquastar „Comfort“ or „Easy“ on a Praher manual valve 1 ½“, 2“, or 3“ with old sealing system!

Other use permitted!



Characteristics of Praher manual valves with „old“ sealing system:



## Assembly instruction

- a. Turn handle to position „filter“
- b. Take the bolt out of the handle
- c. Loosen the connector of Aquastar actuator
- d. Put the connector on the shaft, „Locking“ must point to „filtern“
- e. Fix the connector to the shaft with enclosed bolt
- f. Put the Aquastar adapter on the connector (labelling has to be legibl)
- g. Put the Aquastar onto the connector and fix it with the M10 screw (do not tighten too much)
- h. Start the Aquastar acc. to the instruction manual

