

# AUTOMATISCHE RÜCKSPÜLVENTILE



PASSEND FÜR ALLE FILTERMARKEN

PRAHER  
PLASTICS 





DESIGNED  
ENGINEERED &  
MADE IN AUSTRIA

since 1980

## AIR | CONTROL | EASY 2 | MP6 PLC

Die Aquastar® Rückspülventile sind eine Produktserie von **automatischen Rückspülventilen für Filteranlagen in Schwimmbädern**. Verabschieden Sie sich vom manuellen Rückspülen und erleben Sie komfortable Filterreinigung mit moderner Technologie.

**50 Jahre Erfahrung in Forschung und Entwicklung** sowie millionenfache Anwendung sprechen für die Qualität der Aquastar® Serie. Die Ventile zeichnen sich durch **optimale Durchflusswerte, überdurchschnittliche Lebensdauer und geringste Druckverluste** aus. Der geringe Verrohrungsaufwand sorgt für eine einfache Inbetriebnahme.

### Peraqua pflegt ein breites Programm an Rückspülventilen:

- » Side Mount | Top Mount
- » 1½" | 2" | 3"
- » 3,5 – 6 bar Betriebsdruck

### EINFACHES UPGRADE

Die weltweit am weitesten verbreiteten Poolfilteranlagen sind mit manuellen (6-Wege) Rückspülventilen ausgestattet. Selbst manuelle Poolfilteranlagen aller gängigen Marken können nachträglich automatisiert werden. Mit Hilfe der Aquastar® Modelle und eines passenden Praher Ventil- und Verrohrungssets wird die Reinigung der Filteranlage zum Kinderspiel.

### UMBAU VOM MANUELLEN ZUM VOLLAUTOMATISCHEN RÜCKSPÜLVENTIL



# AQUASTAR® MODELLE

## Funktionsübersicht



	mp6 plc	Easy 2	Control	Air*
Zeitschalter		+		+
Druckschalter		optional	+	optional
Digitale Uhr			+	+
Filterpumpen Uhr			+	+
Heizungssteuerung			+	+
Solarsteuerung			+	+
Niveausteuerung			+	+
1½", 2"	+	+	+	+
3"	+		+	
Handnotbetätigung	+	+	+	+
IP65	+	+	+	+
Betriebsspannung (50-60Hz)	24 – 230V AC	230 V	24 – 230V AC	230 V
Entleeren, Filtern, Rückspülen, Klarspülen	+	+	+	+
Zirkulieren	+	+	+	+
7 Positionen (Geschlossen / Winterposition)	+		+	+
¼ Öffner/Schließer Pumpenanschluss	+	+	+	+
Potentialfreier Anschluss für Kugelhahn EO510		+	+	+

\* bei Verwendung der Loxone® Smart Home App

### SICHERHEIT AN ERSTER STELLE

Optische Stellungsanzeige zeigt die aktuelle Ventilposition an, Handnotbetätigung, Drucksensor überwacht den Systemdruck, Schutzart IP65

### FUNKTIONEN ZUR POOLSTEUERUNG

Mit der Möglichkeit, andere Pooltechnik-Komponenten an den Aquastar® Antrieb anzuschließen, eröffnen sich weitere praktische Steuerungsfunktionen. Mit dem Aquastar® Control ist sogar eine komplette Poolsteuerung möglich.

### TIPP: SPARSAMES ZIRKULIEREN

Die Ventilposition erlaubt das Aufheizen des Poolwassers ohne Druckverlust. Das Wasser muss dabei nicht über den Filter laufen. So können z.B. PV-Überschüße effizient genutzt werden.

### DIREKTE ENTLEERUNG

Über das Ventil und nicht, wie gewöhnlich, über den Filter, sanftes Wechseln der Ventilposition bei automatischer Abschaltung der Filterpumpe. Dies schützt die Pumpe und verlängert ihre Lebensdauer.



Symbolbild:  
Aquastar® Control

# LOXONE AQUASTAR® AIR

- » Intelligentes 6-Wege-Rückspülventil zur automatisierten Poolsteuerung mit dem Loxone Smart Home System, es automatisiert Filter- und Rückspülzeiten und bietet Erweiterungsmöglichkeiten für eine komplette Poolsteuerung, dadurch eröffnen sich zahlreiche Anwendungsmöglichkeiten, denn Smart Home und Smart Pool Funktionen können kombiniert und gemeinsam genutzt werden
- » Für die Ventilgrößen 1½" und 2", nachträgliche Adaptierungsfähigkeit auf allen bekannten Filtermarken mittels 1½" und 2" Praher Side Mount oder Top Mount Ventil inkl. Praher ABS Verrohrung und Verschraubungen zur schnellen und problemlosen Montage
- » Eigenschaften:  
optische Stellungsanzeige, manuelle Handnotbetätigung, beste Durchflusswerte, geringer Druckverlust, überdurchschnittliche Lebensdauer
- » Schnittstellen:  
1-Wire Eingang zum Anschluss von 1-Wire Temperatursensoren, 1 Analogeingang 0,5 - 5V (z.B. für Filterdrucküberwachung), 1 Analogeingang 0 - 10V (z.B. für Drucksensoren zur Niveausteuern) 3 Relais 250VAC 5A zur freien Verwendung, Loxone® Air Technologie zur kabellosen Verbindung zum Loxone® Miniserver, direkter Pumpenanschluss (250V AC, 8A), direkter Anschluss für 2 oder 3 Wege EO510 Elektrokugelhahn (z.B. Kanalleitung)
- » Kostenlose Updates durch Loxone Miniserver, kostenlose Visualisierung durch Loxone® Miniserver via iPhone, iPad und Android
- » Elektroantrieb 100 - 240V AC
- » IP65 Schutzart



## Smartes Rückspülen mit Loxone AQUASTAR® Air



WLAN  
ANBINDUNG



SMART PHONE  
APPLIKATION



LOXONE  
MINI SERVER

## AQUASTAR® Air Erweiterungen

Mit dem Aquastar® Air können die Filter- und Rückspülzeiten gesteuert werden. Zusätzlich kann damit der Wasserstand und die Pooltemperatur geregelt werden.



### DRUCKSENSOR

zur automatischen Rückspülung  
bei Druckanstieg  
(nicht im Lieferumfang enthalten)



### DRUCKSENSOR

zur Niveauregulierung des  
Überlaufausgleichbehälters  
(nicht im Lieferumfang enthalten)



TEMPERATUR  
SENSOR

## iQnnect Poolsystem mit AQUASTAR® Air

Zusätzliche Integration von Unterwasserbeleuchtung (steuer- und dimmbar), Wärmepumpe, Filterpumpe, Salzelektrolyse- und Dosieranlagen mittels Extensions.



### LOXONE MODBUS\*

Steuerung und Integration  
von Peraqua Wasserauf-  
bereitungsanlagen und  
Wärmepumpen



### LOXONE DMX\*

Steuerung und Integration  
von VISION Unterwasser-  
beleuchtung



### LOXONE AO

für Integration von Smart &  
Ocean® Schwimmbadpumpen

**iQnnect**  
SMART POOL



Der Aquastar® Air ist Teil des iQnnect Systems von Peraqua®. iQnnect ist der Zusammenschluss von intelligent-verbundener Pooltechnik aus dem Peraqua® Produktsortiment. Mit dem Ziel, ein vollkommen automatisches, sicheres und nachhaltiges Poolsystem über ein smartes Endgerät bedienen zu können, schafft iQnnect von Peraqua® 100% Mehrwert beim täglichen Poolbetrieb.

Über die App können die Funktionen der Pooltechnik manuell oder automatisch betrieben werden. Mit dem Automatikdesigner können verschiedene Funktionen voneinander abhängig gemacht bzw. verschiedene Modi generiert werden.

## MEHR INFO

### Webshop



[www.iqnect.net](http://www.iqnect.net)

Das ist DIE Adresse für eine übersichtliche Darstellung aller Informationen zum iQnnect-System.

[shop.peraqua.com/Downloads](http://shop.peraqua.com/Downloads)

Bis ins Detail liefert der iQnnect-Guide Informationen zur Umsetzung eines iQnnect Pools. Dazu zählen technische Angaben, Installationshinweise, Anlagenschemen, Artikelnummern, uvm.



# AQUASTAR® CONTROL

- » Vollautomatische Steuerung der Filtrationsprozesse über digitalem Display, neben zeit- & druckabhängiger Rückspülauslösung auch Pumpensteuerung, Temperatur- oder Solarsteuerung und Niveausteuerung realisierbar
- » kann nach individuellen Anforderungen programmiert werden
- » Für die Ventilgrößen 1½“, 2“ und 3“, nachträgliche Adaptierungsfähigkeit auf allen bekannten Filtermarken mittels Praher Side Mount oder Top Mount Ventil inkl. Praher ABS Verrohrung und Verschraubungen zur schnellen und problemlosen Montage
- » Eigenschaften:  
optische Stellungsanzeige, manuelle Handnotbetätigung, beste Durchflusswerte, geringer Druckverlust, überdurchschnittliche Lebensdauer
- » Mehrbereichs-Betriebsspannung  
(100-240 VAC 50-60Hz/150-300VDC oder 24V AC/DC)
- » Schnittstellen:  
Frei konfigurierbare Relais und digitale Eingänge, 3 digitale 1-Wire Sensoren
- » Echte RTC mit 10 Jahres Batterie
- » IP65 Schutzart



## Rückspülventil AQUASTAR® Control



INTEGRIERTE  
DIGITALUHR



INTEGRIERTE  
DRUCKAUSLÖSUNG



HEIZUNGSSTEUERUNG  
NIVEAUSTEUERUNG  
PUMPENSTEUERUNG

Die neuen Funktionen in einem Gerät vereint, liefern einen perfekten Überblick, noch mehr Anwendungssicherheit und eine individuelle Steuerung ganz nach Bedarf.

### RÜCKSPÜLAUSLÖSUNG

Eine Rückspülung wird zeit- & druckabhängig ausgelöst. Digitale Eingänge ermöglichen auch die Steuerung über externe Steuerungen. Mit dem neuen Display kann die Rückspülung auch über das Menü ausgelöst werden.

### PUMPENSTEUERUNG

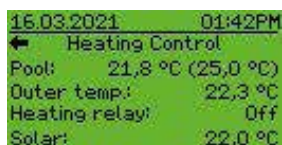
Der neue Aquastar® Control regelt vollautomatisch die Filterzeiten, die sich über das Menü einstellen lassen. Beim Positionswechsel des Ventils hebt sich der Ventilteller. Um den Ventilteller drucklos umstellen zu können, wird die Pumpe automatisch ausgeschaltet.

### TEMPERATUR- ODER SOLARSTEUERUNG

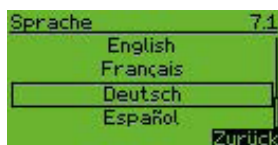
Das Relais „Heizen“ kann verwendet werden, um eine Heizung vor dem Ausschalten der Pumpe abzuschalten. Es können bis zu 3 digitale 1-Wire Sensoren angeschlossen werden: Heizungssteuerung mit Poolsensor, Solarsteuerung mit zusätzlichem Solarsensor und Anzeige der Außentemperatur

### NIVEAUSTEUERUNG

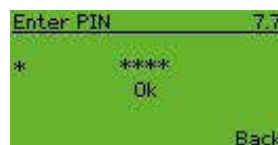
Über einen digitalen Eingang kann der Schwimmerschalter bei Skimmerpools angeschlossen werden. Wenn das Wasserniveau im Becken zu niedrig ist, dann wird automatisch Wasser nachgespeist. Die Nachspeisung wird mithilfe einer Füllzeitüberwachung überwacht.



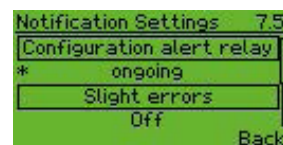
Perfekter Überblick: automatische Anzeige sämtlicher Parameter am Statusbildschirm



Mehrsprachig verfügbar auf Deutsch, Englisch, Französisch und Spanisch



PIN-geschütztes Secure System gestattet nur autorisierten Benutzern Änderungen



Innovatives Alarmsystem: Permanente Überprüfung, Fehlermeldung und automatischer Not-Stopp im Bedarfsfall

**iQmfort**  
POOLAUTOMATION



Die Zentrale des iQmfort Pools bildet der Aquastar® Control, über welchen sich zentral viele Funktionen der gesamten Peraqua® Pooltechnik steuern lassen. Eine gute, vernetzte Steuertechnik für den Pool spart dem Poolbesitzer viel Zeit, ist energieeffizient und trägt zum nachhaltigen Betrieb bei. Mit der richtigen Pooltechnik stehen viele Möglichkeiten zur Automatisierung offen.

## MEHR INFO

Webshop



[www.iqmfort.net](http://www.iqmfort.net)

Das ist DIE Adresse für eine übersichtliche Darstellung aller Informationen zum iQmfort-System.

[shop.peraqua.com/Downloads](http://shop.peraqua.com/Downloads)

Bis ins Detail liefert der iQmfort-Guide Informationen zur Umsetzung eines iQmfort Pools. Dazu zählen technische Details, Installationshinweise, Artikelnummern, uvm.

# AQUASTAR® MP6 PLC

## Rückspülventil AQUASTAR® mp6 plc

- » Ideal für die Steuerung mit SPS/PLC-Systemen, daher auch Integration in Smart Home Systemen möglich
- » Für die Ventilgrößen 1½", 2" und 3", nachträgliche Adaptierungsfähigkeit auf allen bekannten Filtermarken mittels Praher Side Mount oder Top Mount Ventil inkl. Praher ABS Verrohrung und Verschraubungen zur schnellen und problemlosen Montage
- » Mehrbereichs-Betriebsspannung (100-240 VAC 50-60Hz/150-300VDC oder 24V AC/DC)
- » Potentialfreie Klemmen, zur Steuerung von Praher EO510 Elektroarmaturen
- » Direkter Pumpenanschluss
- » Direktes Error-Handling integriert, Früherkennung von Anlagefehlern um Wartungen durchzuführen
- » Relais mit Goldkontakten zur Rückmeldung



# AQUASTAR® EASY 2

- » Einfache Bedienung mit integriertem Zeitschalter und optionalem Druckschalter, auch externe Steuerung möglich
- » bei aktivierter Pumpenüberwachung wird vor jedem Rückspülvorgang kontrolliert, ob die Pumpe eingeschaltet oder angeschlossen ist
- » Schalter für die Erweiterung der Beruhigungszeit, Schalter für Umschaltung auf ein OEM Programm
- » Potentialfreie Klemmen, zur Steuerung von Praher EO510 Elektroarmaturen
- » Auslesen von möglichem Fehler mittels Multifunktionsrelais
- » Für die Ventilgrößen 1½" und 2", nachträgliche Adaptierungsfähigkeit auf allen bekannten Filtermarken mittels Praher Side Mount oder Top Mount Ventil inkl. Praher ABS Verrohrung und Verschraubungen zur schnellen und problemlosen Montage
- » Manuelle Handnotbetätigung, optische Stellungsanzeige, IP65 Schutzart



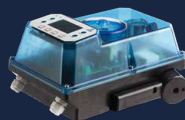
## Rückspülventil AQUASTAR® easy 2



ZEITSCHALTER



DRUCKSCHALTER



### MONTAGEWUNSCH: FILTER MIT AUTOMATISCHER STEUERUNG

Peraqua Filter werden standardmäßig mit einem manuellen Praher 6-Wege Ventil geliefert. Auf Wunsch montieren wir bei Peraqua auch gleich den Aquastar Antrieb auf das Ventil. Bei einer Bestellung in unserem Onlineshop wählen Sie einen Filter mit manuellem Ventil und dazu einen passenden Aquastar® Antrieb. Bitte den Montagewunsch bei der Bestellung unter Bemerkungen angeben.

FAMILIE, SPORT, ENTSPANNUNG – IN EINEM POOL STECKT LEBEN.



PERAQUA

# EIN POOL VOLLER LEBEN

Höchste Prämisse für uns ist, jeden Pool mit kreativer, perfekter, leistbarer und vor allem langlebiger Pooltechnik zu bereichern. Dabei steht im Vordergrund, dass die ausgewählte Technik für höchsten Bedienkomfort, Sicherheit, Sauberkeit und Nachhaltigkeit bei Ihrem Projekt sorgt.

Abgestimmt auf das digitale Zeitalter können Sie zwischen vollautomatischen Poolsteuerungslösungen auf WiFi Basis oder manuellen Systemlösungen in **Peraqua®-Qualität** zurückgreifen.

Unsere Mission ist es, Peraqua® & Praher Top Qualität in allen Bereichen unseres Leistungsspektrums von Vertrieb, Marketing, Logistik, Schulungen, Service sowie Reparatur und After Sales Service mit bestem Engagement umzusetzen.

# PERAQUA®



**Peraqua Professional  
Water Products GmbH**  
Handelsstraße 8, 4300 St. Valentin

T. +43 7435/58488-0  
info@peraqua.com



[shop.peraqua.com](https://shop.peraqua.com)



**PERAPLAS DEUTSCHLAND GMBH**  
Regensburger Ring 12, 91154 Roth  
T. +49 9171 9677-1200  
office.de@peraplas.com



**PERAPLAS ČESKO s.r.o.**  
25101 Říčany-Jažlovice, Zdebradská 62  
T. +420 323 63 76-73  
office.cz@peraplas.com



**CHEMIA BRUGG AG**  
Aarauerstrasse 51 | 5200 Brugg  
T. +41 56 460 62 60  
info@chemia.ch

Member of **PRAHER  
GROUP**