

# FILTERPUMPEN

PRIVATE POOLS | ÖFFENTLICHE POOLS  
NATURPOOLS | HOTELPOOLS



## ES GEHT UM POWER

Die Poolpumpe ist das Herzstück einer Filteranlage. Sie liefert die nötige „Power“ für den Filtrationsprozess und ist für den gesamten Kreislauf der Wasseraufbereitung im Schwimmbecken verantwortlich:

Die Pumpe saugt das Wasser über den Skimmer oder den Bodenablauf an. Der Siebkorb im Skimmer und der Vorfilter in der Pumpe halten gröbere Verunreinigungen zurück. Die Filterpumpe pumpt das Wasser weiter in den Filter, wo feinere Verunreinigungen durch das Glasfiltermedium (Nature Works®) herausgefiltert werden. Die verwendete Poolchemie oder alternative Wasseraufbereitungslösungen werden durch die Pumpe optimal im Poolkreislauf verteilt.

Das Peraqua-Sortiment umfasst Filterpumpen für verschiedene Poolgrößen. Sie erfüllen die spezifischen Anforderungen von privaten und öffentlichen Schwimmbädern. Die meisten Filterpumpen im Peraqua Sortiment sind selbstansaugend. Spitzenreiter in Sachen Effizienz und Nachhaltigkeit sind unsere drehzahleregelten und Modbus-fähigen Pumpen.

Informieren Sie sich über die Personalisierung der Verpackung unter [info@peraqua.com](mailto:info@peraqua.com).

## SELBSTANSAUGENDE FILTERPUMPEN

Die meisten Filterpumpen im Peraqua Sortiment sind selbstansaugend. Dies sind Pumpen, die in der Lage sind, Wasser anzusaugen, auch wenn sich die Pumpe selbst oberhalb des Wasserspiegels befindet.

Es ist darauf zu achten, dass ausreichend Wasser in der Pumpe, wie auch den Rohrleitungen ist, bevor die Filterpumpe in Betrieb genommen wird.

## VARIABLE DREHZAHL FÜR OPTIMALE EFFIZIENZ:

Mit einer Filterpumpe mit variabler Drehzahl kann die Leistung an die jeweiligen Bedürfnisse angepasst werden. Moderne Pumpen mit Frequenzregelung reduzieren den Stromverbrauch nachweislich erheblich. So sparen Sie Energie und Kosten. Zudem reduzieren besagte Pumpen den Geräuschpegel.

## SMARTE PUMPEN MIT MODBUS

Das Sortiment enthält Modbus-fähige Pumpen. Das bedeutet, dass Sie diese in smarte Pooltechnik-Lösungen integrieren und bequem per App oder Web-Interface steuern können. So behalten Sie den Überblick über die Wasserqualität und können die Pumpenleistung bedarfsgerecht anpassen, wie es z.B. in unserem iQnect System Verwendung findet.



iQnect - Smart Pool  
Polyesterfilter BREGENZ 2 mit Loxone Aquastar Air  
Poolsteuerung und Smart Poolpumpe E.Pro

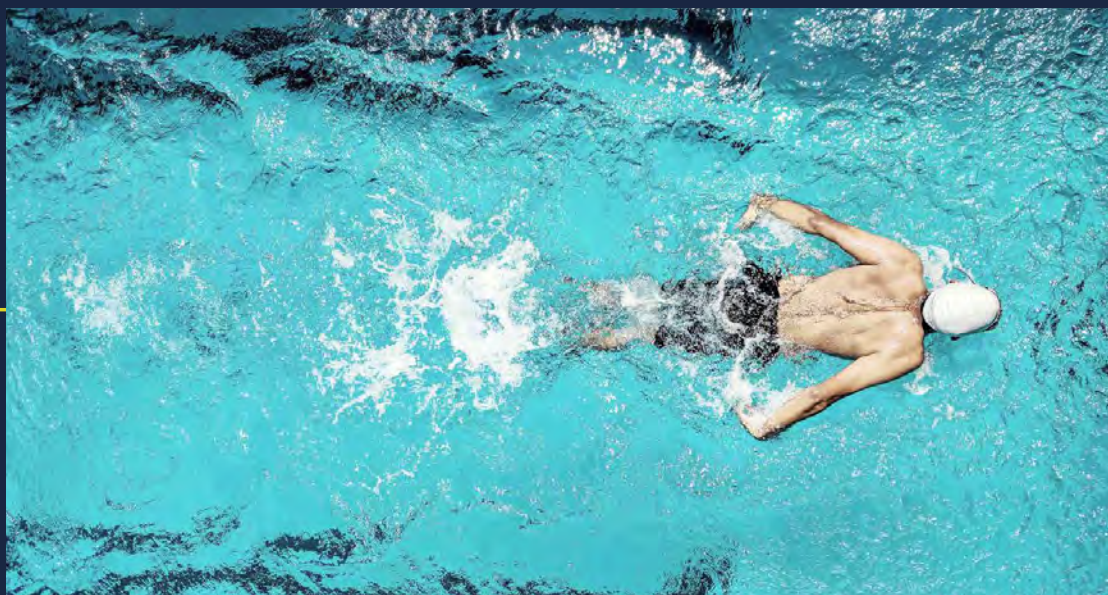
works with  
Loxone

Mehr Information zum  
iQnect System unter  
[www.iqnect.net](http://www.iqnect.net)

## DIE RICHTIGE WAHL DER PUMPE

Die richtige Wahl der Pumpe hilft eine ausgezeichnete Wasserqualität sicherzustellen und die Anlage wirtschaftlich und energieeffizient zu betreiben.

- » Achten Sie bei der Planung auf einen frostsicheren Standort, gute Be- und Entlüftung sowie gute Zugänglichkeit für die Wartung.
- » Pumpen, die auf fixen Untergründen montiert werden erhöhen den Schallpegel. Anti-Vibrationsfüße oder -platten vermeiden unangenehme Geräusche.
- » Für einen wirtschaftlichen und nachhaltigen Poolbetrieb empfehlen sich moderne Pumpen mit Frequenzregelung.



### BEISPIEL: RICHTIGE PUMPENDIMENSIONIERUNG

Schwimmbecken:  
 $8 \times 4 \times 1,5\text{m} = 48 \text{ m}^3$  Wassereinhalt

Umwälzzeit bei durchschnittlicher Belastung: ca. 4 Std.

dh. der mittlere Volumenstrom beträgt:  
 $48 \text{ m}^3 / 4 = 12 \text{ m}^3/\text{h}$

Nun muss man noch die benötigte Gesamtförderhöhe für die Anlage berücksichtigen, das ist die Summe der Reibungsverluste (z.B. bei allen Fittings), Höhenunterschiede, Filterwiderstände, etc.

Mittels eines Diagramms\* zur Darstellung der Förderhöhe wählt man die Pumpe so, dass die Pumpenkennlinie über dem Betriebspunkt der Anlage liegt.

\* Bei Verwendung einer drehzahlgeregelten Pumpe wird anstelle des Diagramms der gewünschte Soll-Volumenstrom über das Display eingestellt. Die Leistungsgrenzen der Pumpe, müssen jedoch bei der Dimensionierung genauso beachtet werden wie bei einer herkömmlichen Filterpumpe.



# Ocean POOLPUMPE INVER IQ 300

- » Variable Drehzahl
- » IE4 Motor
- » Modbus RTU
- » Analogsignal 0-10 V oder 4-20 mA
- » Extrem leise
- » <7 gr/l Salzwasser geeignet



- » Inver iQ 300 ist ein selbstansaugende Filterpumpe, stufenlos regelbar und kann mit variabler Drehzahl betrieben werden. Der IE4 Permanentmagnetmotor ist geräuscharm, hocheffizient, sensor- und bürstenlos. Im Vergleich zu einer herkömmlichen EIN/AUS-Pumpe können Energieeinsparungen von bis zu 82% erreicht werden.
- » Die Pumpe ist mit MODBUS-RTU ausgestattet und verfügt somit über eine offene Schnittstelle zur Integration in iQnnect und Smart Home Systeme.
- » Edelstahlschrauben und Edelstahlwelle
- » 4 tägliche Filterreinigungsprogramme, individuell konfigurierbar
- » Volumenstromregelung
- » Großer Vorfilter (4,6l) inkl. 2-teiligem transparenten Deckel mit Schlüssel zur einfachen Öffnung
- » Fehlermeldung bei verschmutztem Vorfilter
- » Ausreichend dimensionierte Gleitringdichtung
- » 4 Digitaleingänge, Eingang für NTC Temperaturfühler, 2 frei programmierbare Relaisausgänge (5A)
- » Doppelte Anschlussmöglichkeiten: Innen- und Außengewinde 2" (d63), hochwertige IBG® Verschraubungen im Lieferumfang enthalten
- » Über- und Unterdruckschutz, Trockenlaufschutz, Schutz vor Eingangsspannungsschwankungen
- » Steckerfertig
- » IP55 Schutzart

Poolpumpe Inver iQ 300	
Art.Nr.	<b>7301537</b>
Geräuschpegel max (A)	< 45 db
P1 max	2,53 W
P2 Nennleistung	2,2 kW 3 PS
I	10,5 A
Volumenstrom	bis 30 m <sup>3</sup> /h bei 10 Meter
Anschluss	2" IG und AG
Spannung	230V-50/60Hz
Wassertemperatur max.	< 40 °C
Umgebungstemperatur max.	50 °C
Betriebsdruck max.	2,2 bar



## BEISPIEL: ENERGIEKOSTEN EINSPARUNGEN Poolpumpe Inver iQ 300

Für die Berechnung werden folgende Richtwerte verwendet. Die Richtwerte variieren und sind abhängig von aktuellem Strompreis, Betriebsdauer, etc.

Pumpenlaufzeit	10	h/Tag
Pumpenlaufzeit	180	Tage (Poolseason von 6 Monaten)
Strompreis	0,35	€/ kWh
Beckenvolumen	48	m <sup>3</sup>

Pumpen Vergleich	Wirkungsgrad	benötigte Leistung	Energiekosten 1 Jahr	Einsparung 1 Jahr	Einsparung 5 Jahre
Standard-Filterpumpe 75	55 %	1800 kWh	€ 630,00		
Inver iQ 300	87% drehzahlgeregelt	1141,86 kWh	€ 399,65	<b>€ 230,35</b>	<b>€ 1151,74</b>

**< 37%  
ENERGIEKOSTEN-  
EINSPARUNG  
IM VERGLEICH ZUR  
STANDARD-LÖSUNG**

# Ocean POOLPUMPE SERIE O



- » **IE3 Motor**
- » **<7 gr/l Salzwasser geeignet**

- » Die selbstansaugende Pumpe erzielt eine sehr hohe Filtrationsleistung. Der besonders große Vorfilter bietet eine hohe Filterqualität und muss im Vergleich zu herkömmlichen Filterpumpen deutlich weniger gereinigt werden.
- » Hocheffizienter IE3 Motor, ein- oder dreiphasig
- » Doppelte Anschlussmöglichkeiten: Innen- und Außengewinde 2" (d63), hochwertige IBG® Verschraubungen im Lieferumfang enthalten
- » Großer, transparenter Vorfilter (4,6l) inkl. 2-teiligem Deckel mit Schlüssel zur einfachen Öffnung
- » Edelstahlschrauben und Edelstahlwelle
- » Gleitringdichtung aus rostfreiem Stahl AISI-316, Gehäuse aus glasfaserverstärktem Kunststoff
- » Einphasige Modelle (7301525, 7301527, 7301529, 7301531) werden steckerfertig geliefert
- » IP55 Schutzart

Art. Nr.	Spannung 50 Hz	P1 max kW	P2 kW - PS	I A	Förderhöhe	VOLUMENSTROM	Geräuschpegel max db
7301525	230V	0,53	0,37 - 0,5	4,2	14,9 m	11,1 m³/h bei 10 m	66
7301526	400 V	0,49	0,37 - 0,5	1,7	14,9 m	11,1 m³/h bei 10 m	66
7301527	230V	0,74	0,55 - 0,75	5	16,1 m	13,5 m³/h bei 10 m	66
7301528	400 V	0,70	0,55 - 0,75	2	16,1 m	13,5 m³/h bei 10 m	66
7301529	230V	0,97	0,75 - 1,0	5,5	16,3 m	18 m³/h bei 10 m	67
7301530	400 V	0,92	0,75 - 1,0	2,2	16,3 m	18 m³/h bei 10 m	67
7301531	230V	1,38	1,10 - 1,5	7,3	20 m	21 m³/h bei 10 m	68
7301532	400 V	1,33	1,10 - 1,5	2,9	20 m	21 m³/h bei 10 m	68
7301533	230V	1,84	1,50 - 2,0	9,2	20 m	24 m³/h bei 10 m	68
7301534	400 V	1,78	1,50 - 2,0	3,5	20 m	24 m³/h bei 10 m	68
7301535	230V	2,64	2,20 - 3,0	12,2	24 m	29 m³/h bei 10 m	69
7301536	400 V	2,54	2,20 - 3,0	5	24m	29 m³/h bei 10 m	69

# Ocean POOLPUMPENSTEUERUNG ECO



- » **3-stufige Drehzahl**

- » Pumpensteuerung ECO zum Nachrüsten für 3-phasige Pumpen. Diese ermöglicht die automatische Steuerung von Filterzeiten, Freigaben von Salzelektrolyseanlagen oder Wärmepumpen, Zwangs-EIN/AUS Funktion bei Überlaufbecken, usw..
- » 4 tägliche Filterreinigungsprogramme sind individuell konfigurierbar
- » Spannungsversorgung 1-phasig, 230 V
- » 3-stufige Drehzahlregelung zw. 700-2800 r.p.m.
- » 2 frei programmierbare Relaisausgänge (5A/230V), 2 Digitaleingänge
- » NTC Temperatursensor
- » Enthält die notwendigen Schutzmaßnahmen für die Pumpe (Trockenlauf und Überlastungsschutz)

## Filterpumpensteuerung

Art.Nr.

**7301538**

# smart POOLPUMPE E.PRO

- » Variable Drehzahl
- » LCD Display mit programmierbarem Menü
- » Wassergekühlt: extrem leise
- » 4 gr/l Salzwasser resistent

- » E.Pro ist eine besonders energieeffiziente, elektrische, selbstsaugende Poolpumpe mit besonders großem Vorfilter. E.Pro ist mit einem Synchron-Permanentmagnetmotor versehen, der durch einen Frequenzrichter gesteuert wird. Dank des Frequenzumrichters kann die Drehzahl und damit der Durchfluss eingestellt werden, so dass die Leistung optimiert und der Energieverbrauch verringert wird.
- » Der Motor ist wassergekühlt (kein Motorlüfter) und läuft extrem leise.
- » Ein Modell umfasst die Leistungen von 4 Pumpen (0,33 kW, 0,5 kW, 0,75 kW, 1,1 kW).
- » Transparenter Deckel für der sich ohne Werkzeug öffnen lässt. Das vereinfacht die Reinigung des Vorfilters.
- » Gleitrichtdichtung aus Carbon/Alumina/NBR/AISI 316, Laufgrad aus Glasfaser verstärktem Kunststoff
- » Stützfuß mit Gummifüßen um Vibrationen zu reduzieren
- » IPX5 Schutzart, Bezugsnorm: IEC-60364, Isolationsklasse: F
- » pH-Bereich: 6,5 - 8,4



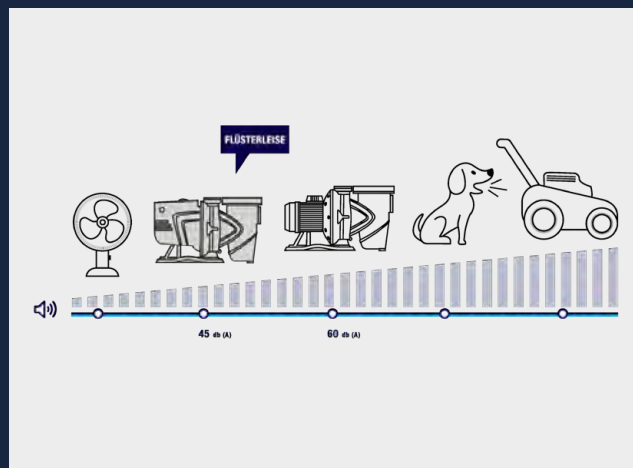
Poolpumpe E.Pro	E.Pro 150	E.Pro 300
Art.Nr.	<b>7300445</b>	<b>7300905</b>
Geräuschpegel max (A)	< 50 db	< 45 db
P1 max	1250 W	2250 W
P2 Nennleistung	1,1 kW 1,5 PS	1,9 kW 2,6 PS
IN	5,6 A	10 A
Volumenstrom	bis 23 m³/h bei 10 Meter	bis 37 m³/h bei 10 Meter
Anschluss	2" IG	
Spannung	Einphasig 230V - 50/60Hz	
Wassertemperatur max.	< 40 °C	
Umgebungstemperatur max.	50 °C	
Betriebsdruck max.	2,5 bar	

## AUSWAHLTABELLE SMART E.PRO & EUROPRO

für private Pools

Abmessungen Schwimmbad m	Wasservolumen m³	Durchfluss m³/h	Modell
8 x 4	35 bis 50	9	Inver iQ 300 Serie O 50 E.Pro150 Europro 50
8 x 4 bis 10 x 5	50 bis 70	12	Inver iQ 300 Serie O 75 E.Pro150 Europro75
10 x 5 bis 12 x 5	70 bis 90	15	Inver iQ 300 Serie O 75 / 100 E.Pro150 Europro75 / 100
11 x 6 bis 12 x 6	90 bis 110	18	Inver iQ 300 Serie O 100 E.Pro150 Europro100

## LAUTSTÄRKENVERGLEICH



# smart POOLPUMPE EUROPRO



- » **besonders effizient**
- » **geräuscharm**
- » **4 gr/l Salzwasser resistent**

- » Europro ist eine geräuscharme, besonders effiziente, selbstansaugende Poolpumpe mit besonders großem Vorfilter.
- » Zweipoliger Asynchronmotor für Dauerbetrieb, ein- oder zweiphasig, einphasige Version mit eingebautem Spannungs- und Wärmeschutzschalter
- » Carbon/Alumina/NBR/AISI 316 Gleitringdichtung
- » Transparenter Deckel der sich ohne Werkzeug öffnen lässt. Das vereinfacht die Reinigung des Vorfilters.
- » Schrauben und Mutter für Verstärkungsring aus AISI 316
- » Stützfuß mit Gummifüßen um Vibrationen zu reduzieren
- » Plug&Play Version für 50M, 75M, 100M erhältlich

Art.Nr.	Spannung 50 Hz	P1 max W	P2 kW - PS	In A	Volumenstrom	Geräuschpegel max db (A)
7300446 - 50 M	1x220-240V -	900	0,33 - 0,5	4,2	10 m³/h bei 10m	53
7300447 - 75 M	1x220-240V -	1000	0,5 - 0,75	5	14 m³/h bei 10m	56
7300452 - 75 T	3x230-400V -	950	0,5 - 0,75	3,5 / 2	14 m³/h bei 10m	56
7300448 - 100 M	1x220-240V -	1300	0,75 - 1	6,3	18 m³/h bei 10m	57
7300453 - 100 T	3x230-400V -	1200	0,75 - 1	4 / 2,4	18 m³/h bei 10m	57
7300449 - 150 M	1x220-240V -	1600	1,1 - 1,5	7	23 m³/h bei 10m	59
7300454 - 150 T	3x230-400V -	1500	1,1 - 1,5	5 / 2,9	23 m³/h bei 10m	59
7300450 - 200 M	1x220-240V -	1900	1,5 - 2	8,6	28,6 m³/h bei 10m	62
7300455 - 200 T	3x230-400V -	1900	1,2 - 2	6 / 3,5	28,6 m³/h bei 10m	62
7300451 - 300 M	1x220-240V -	2800	2,2 - 3	12	40 m³/h bei 10m	64
7300456 - 300 T	3x230-400V -	2800	2,2 - 3	8,7 / 5	40 m³/h bei 10m	64

# smart POOLPUMPE SERIE M

- » **Zwei verschiedene Anschlussarten**

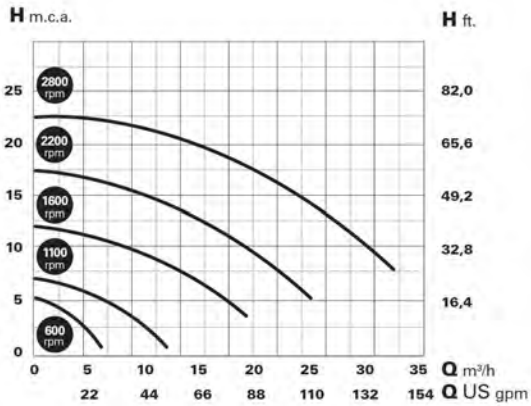
- » Selbstansaugende Elektropumpe für Schwimmbecken mit eingebautem Vorfilter und transparentem Deckel aus Polycarbonat
- » Asynchroner Motor, luftdicht verschlossen, die Kugellager des Motors sind dauerhaft geölt und garantieren eine lange Lebensdauer
- » glasfaserverstärkter Pumpenkörper, Deckel und Verteiler Verschraubung aus rostfreiem Edelstahl AISI 304 Fußhalterung aus Aluminium
- » Zwei Anschlussarten: Klebemuffe d50 / Innengewinde 1½"
- » Schutzart IP-55, Isolationsklasse: F



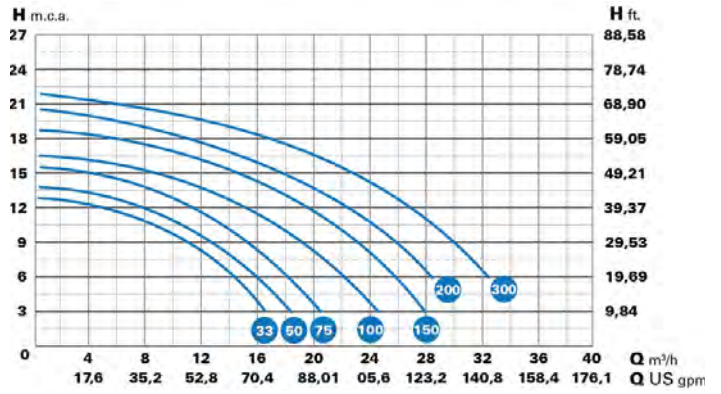
Poolpumpe Serie M		M25	M33	M50	M75	M100
Art. Nr.	230 V 400 V	77590 77590a	77591 77591a	77592 77592a	77594 77594a	77595 77595a
	P2 (kW)	0,16	0,25	0,37	0,55	0,70
	P1 (kW)	0,29	0,38	0,57	0,88	1,06
	Volumenstrom m³/h bei 8 m	6	8	10	12,5	15,3
	Anschluss	1,5"	1,5"	1,5"	1,5"	1,5"

# PUMPENKENNLINIEN

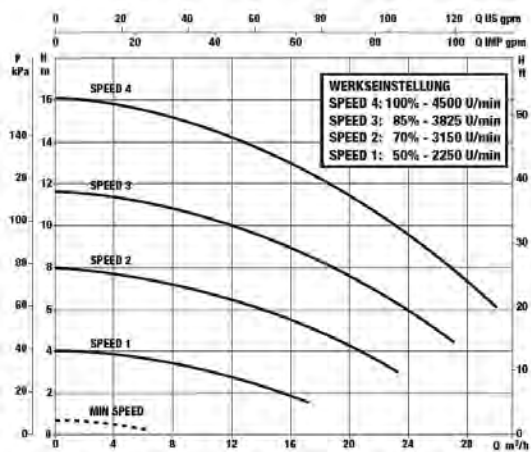
## INVER IQ 300



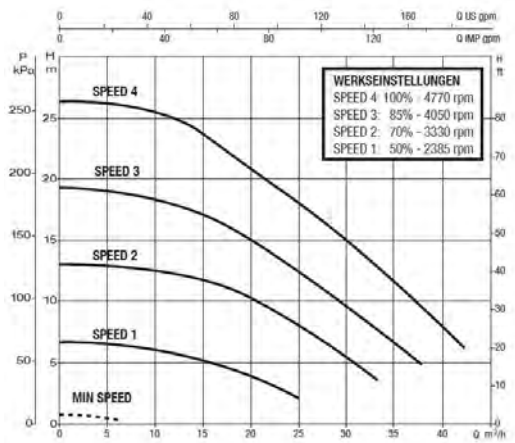
## SERIE O



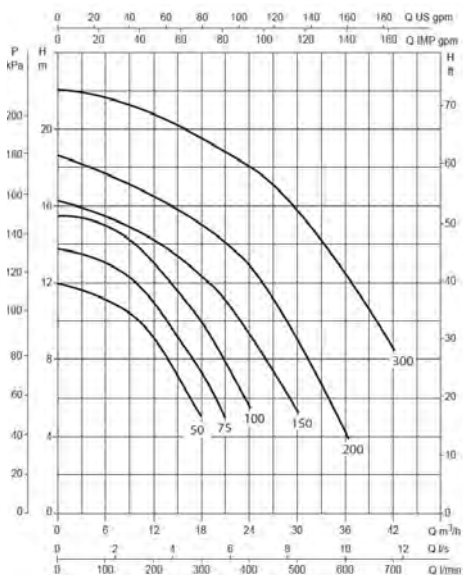
## E.PRO 150



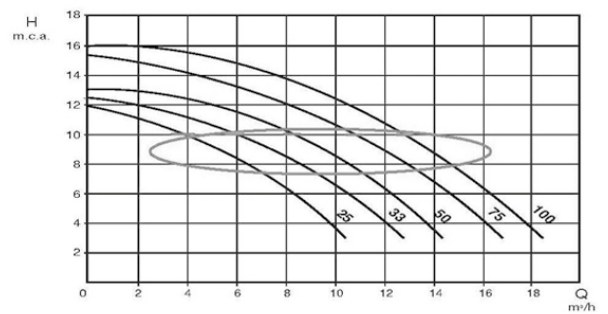
## E.PRO 300



## EUROPRO



## SERIE M





# smart POOLPUMPE SERIE K

- » Hohe Durchflussrate
- » Flansch-Anschluss
- » Für Gegenstromanlagen geeignet



- » Serie K ist eine Poolpumpe mit hoher Förderleistung für öffentliche Schwimmbäder und Wasseranlagen
- » Serienmäßige Lieferung mit genormten Anschlussflanschen
- » Asynchroner Motor, luftdicht verschlossen
- » Kugellager des Motors sind dauerhaft geschmiert, um eine lange Lebensdauer und einen niedrigen Geräuschpegel zu garantieren
- » Gleitringdichtung aus Karbon-Keramik und rostfreiem Edelstahl AISI-316, Verschraubung und Welle aus rostfreiem Edelstahl AISI-316
- » IP-55 Schutzart, Isolationsklasse: F

Art. Nr.	Spannung 50 - 60 Hz	P1 max kW	P2 kW - PS	Anschluss mm	Volumenstrom	Drehzahl
74471	230-400V	2,72	2,2 - 3	DN110	43 m³/h bei 10m	1450 U/min
74472	230-400V	3,63	3 - 4	DN110	56 m³/h bei 10 m	1450 U/min
74473	230-400V	4,75	4 - 5,5	DN110	84 m³/h bei 10 m	1450 U/min
74474	400-690V	6,42	5,5 - 7,5	DN110	107 m³/h bei 10 m	1450 U/min
74475	400-690V	8,62	7,5 - 10	DN110	126 m³/h bei 10 m	1450 U/min
74476	400-690V	10,45	9,2 - 12,5	DN110	152 m³/h bei 10 m	2850 U/min
74477	400-690V	12,44	11 - 15	DN110	177 m³/h bei 10 m	2850 U/min

# smart POOLPUMPE POWER

- » Hohe Durchflussrate
- » Flansch-Anschluss

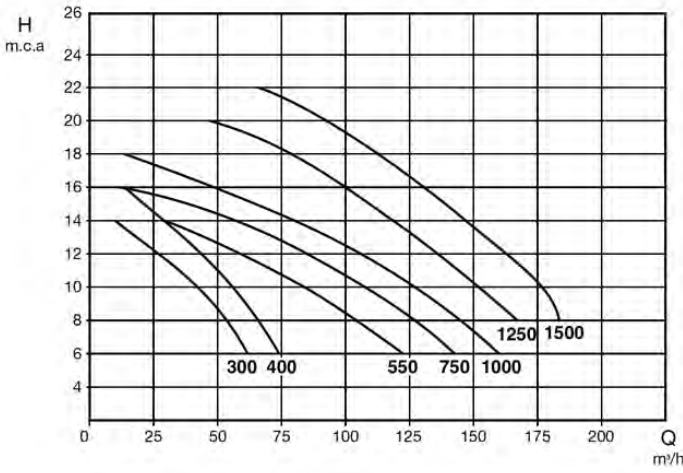


- » Selbstansaugende Hochleistungspumpe mit 2 und 4 poligen Motoren für große Filteranlagen
- » In der Ansaugung eingebauter, großer Vorfilter mit hoher Filtereffizienz, transparenter Filterdeckel aus Polycarbonat mit 4 Griffen
- » Gleitringdichtung aus Karbon-Keramik und rostfreiem Edelstahl AISI-316, Verschraubung und Achse aus rostfreiem Edelstahl AISI-316
- » Vorfilter, Pumpenkörper, Schraube, Gegenschraube aus Polypropylen
- » Serienmäßig genormte Anschlussflansche für eine ausgezeichnete Robustheit
- » Asynchroner Motor, luftdicht verschlossen
- » Kugellager des Motors sind dauerhaft geschmiert, um eine lange Lebensdauer und einen niedrigen Geräuschpegel zu garantieren
- » IP-55 Schutzart, Isolationsklasse: F

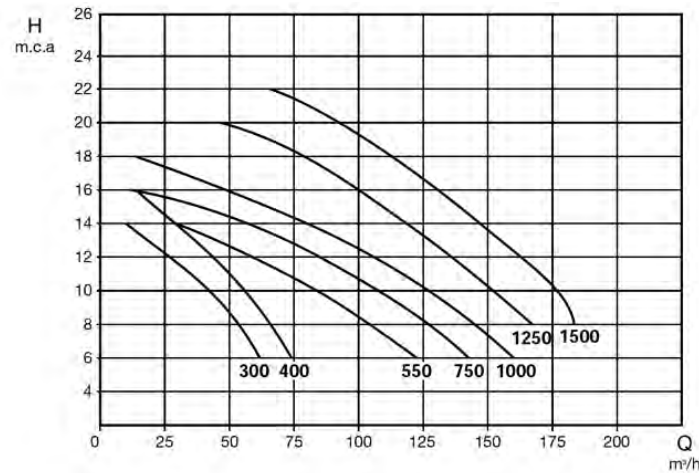
Art. Nr.	Spannung 50 - 60 Hz	P1 max kW	P2 kW - PS	Anschluss mm	Volumenstrom	Drehzahl
74464	230-400V	2,72	2,2 - 3	DN110	43 m³/h bei 10m	1450 U/min
74465	230-400V	3,63	3 - 4	DN110	56 m³/h bei 10 m	1450 U/min
74466	230-400V	4,75	4 - 5,5	DN110	84 m³/h bei 10 m	1450 U/min
74467	400-690V	6,42	5,5 - 7,5	DN110	107 m³/h bei 10 m	1450 U/min
74468	400-690V	8,62	7,5 - 10	DN110	126 m³/h bei 10 m	1450 U/min
74469	400-690V	10,45	9,2 - 12,5	DN110	152 m³/h bei 10 m	2850 U/min
74470	400-690V	12,44	11 - 15	DN110	177 m³/h bei 10 m	2850 U/min

# PUMPENKENNLINIEN

## SERIE K



## POWER



FAMILIE, SPORT, ENTSPANNUNG – IN EINEM POOL STECKT LEBEN.



# PERAQUA®

# EIN POOL VOLLER LEBEN

Höchste Prämisse für uns ist, jeden Pool mit kreativer, perfekter, leistbarer und vor allem langlebiger Pooltechnik zu bereichern. Dabei steht im Vordergrund, dass die ausgewählte Technik für höchsten Bedienkomfort, Sicherheit, Sauberkeit und Nachhaltigkeit bei Ihrem Projekt sorgt.

Abgestimmt auf das digitale Zeitalter können Sie zwischen vollautomatischen Poolsteuerungslösungen auf WiFi Basis oder manuellen Systemlösungen in **Peraqua®-Qualität** zurückgreifen.

Unsere Mission ist es, Peraqua® & Praher Top Qualität in allen Bereichen unseres Leistungsspektrums von Vertrieb, Marketing, Logistik, Schulungen, Service sowie Reparatur und After Sales Service mit bestem Engagement umzusetzen.

# PERAQUA®



**Peraqua Professional  
Water Products GmbH**  
Handelsstraße 8, 4300 St. Valentin

T. +43 7435/58488-0  
info@peraqua.com



[shop.peraqua.com](https://shop.peraqua.com)



**PERAPLAS DEUTSCHLAND GMBH**  
Regensburger Ring 12, 91154 Roth  
T. +49 9171 9677-1200  
office.de@peraplas.com



**PERAPLAS ČESKO s.r.o.**  
25101 Říčany-Jažlovice, Zdebradská 62  
T. +420 323 63 76-73  
office.cz@peraplas.com



**CHEMIA BRUGG AG**  
Aarauerstrasse 51 | 5200 Brugg  
T. +41 56 460 62 60  
info@chemia.ch

Member of **PRAHER  
GROUP**